

Ersatzteilliste

Meißelhammer PKX 7

DUSS

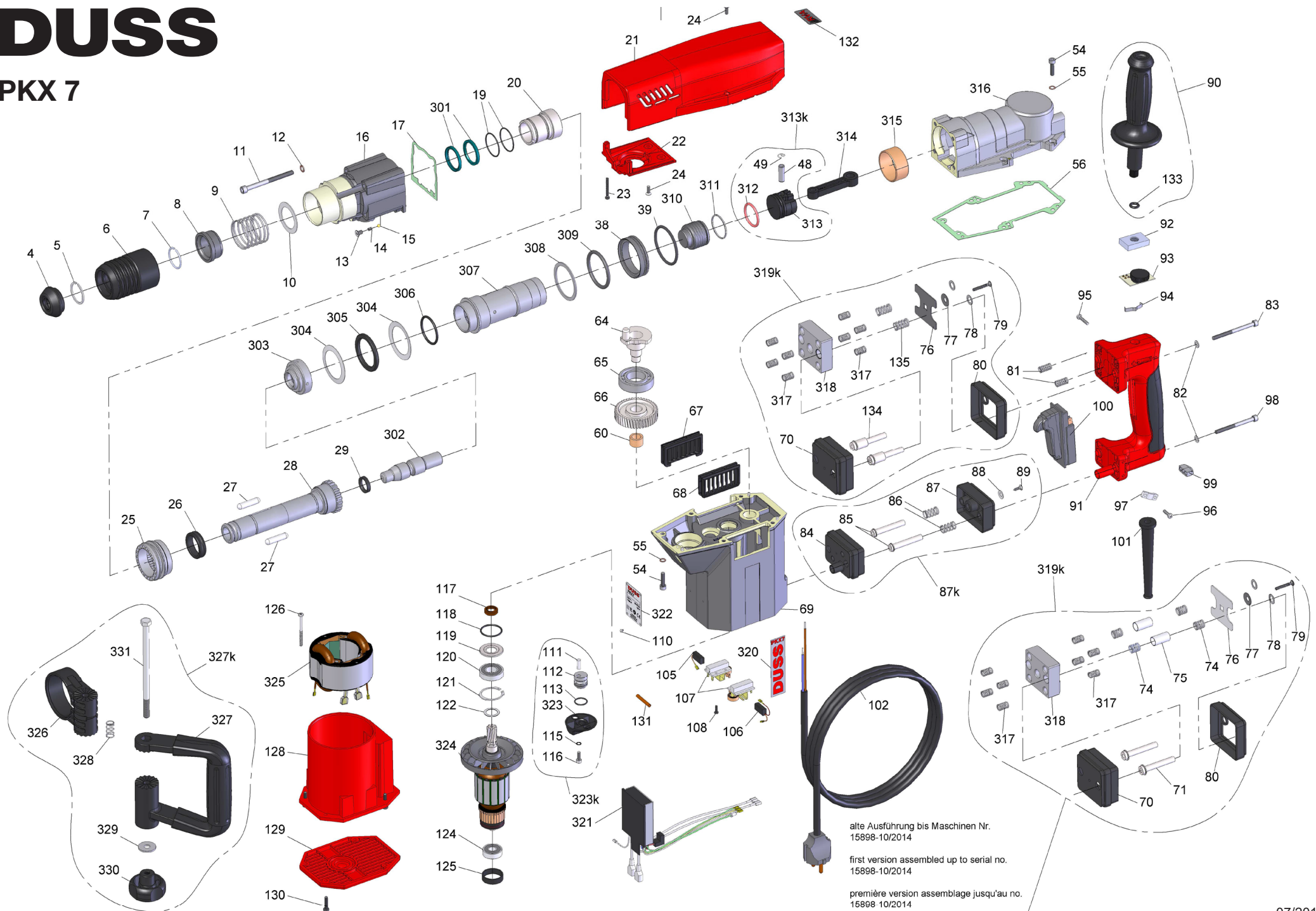
Benennung	Bestell-Nr.	Stück	Benennung	Bestell-Nr.	Stück
Manschette	PKX7-4	1	Zylinderschraube M5x65	PKX7-83	2
Sprengring	PKX7-5	1	Dämpfgehäuse am Motorgeh., unten	PKX7-84	1
Futterhülse	PKX7-6	1	Abstandsbuchse	PKX7-85	2
Runddrahtsprengring	PKX7-7	1	Druckfeder	PKX7-86	2
Futerring	PKX7-8	1	Dämpfgehäuse am Motorgeh., oben	PKX7-87	1
Feder	PKX7-9	1	Dämpfgehäuse am Motorgeh., kpl.	PKX7-87k	0
Passscheibe	PKX7-10	1	Tellerfeder	PKX7-88	1
Zylinderschraube M6x75	PKX7-11	4	Senkkopfschraube 4x12	PKX7-89	1
Kupferdichtring M6	PKX7-12	4	Schraubhandgriff	PKX7-90	1
Senkschraube M5x8	PKX7-13	1	Schalterhandgriff	PKX7-91	1
Rastenfeder	PKX7-14	1	Einlegemutter M12	PKX7-92	1
Kugel Ø4mm	PKX7-15	1	Drehwiderstand	PKX7-93	1
Bohrkopf	PKX7-16	1	Stellradfeder	PKX7-94	1
Bohrkopfdichtung	PKX7-17	1	Linsenkopfschraube 4x20	PKX7-95	3
O-Ring 31x1,5	PKX7-19	2	Linsenkopfschraube 4x14	PKX7-96	2
Gleitlager	PKX7-20	1	Kabelklemme	PKX7-97	1
Oberschale	PKX7-21	1	Zylinderschraube M5x60	PKX7-98	2
Unterschale	PKX7-22	1	Diodenhalter	PKX7-99	1
Linsenschraube 3,5x30	PKX7-23	2	Schalter	PKX7-100	1
Linsenschraube M4x12	PKX7-24	4	Kabelschutzschlauch	PKX7-101	1
Schaltklaue	PKX7-25	1	Kabel mit Stecker	PKX7-102	1
Dämpfring	PKX7-26	1	Kohlebürste	PKX7-105	1
Futterrolle	PKX7-27	2	Kohlebürste mit Meldelitze	PKX7-106	1
Bohrspindel	PKX7-28	1	Kohlehalter	PKX7-107	2
Döpperdichtung	PKX7-29	1	Linsenkopfschraube 3x10	PKX7-108	4
Lagerring	PKX7-38	1	Kerbstift	PKX7-110	4
O-Ring 49x3,5	PKX7-39	1	Nadelrolle 5x13,8	PKX7-111	1
Kolbenbolzen	PKX7-48	1	Schaltwelle	PKX7-112	1
Federring	PKX7-49	2	O-Ring 15x1,5	PKX7-113	1
Zylinderschraube M5x20	PKX7-54	6	Sicherungsscheibe M4	PKX7-115	2
Kupferdichtring M5	PKX7-55	6	Zylinderschraube M4x12	PKX7-116	2
Zylindergehäusedichtung	PKX7-56	1	V-Ring	PKX7-117	1
Zylinderlager	PKX7-60	1	O-Ring 26x2	PKX7-118	1
Kurbel	PKX7-64	1	V-Ringscheibe	PKX7-119	1
Rillenkugellager	PKX7-65	1	Rillenkugellager	PKX7-120	1
Kurbelrad	PKX7-66	1	Sicherungsring	PKX7-121	1
Lüftungseinsatz rechts	PKX7-67	1	Passscheibe	PKX7-122	1
Lüftungseinsatz links	PKX7-68	1	Rillenkugellager	PKX7-124	1
Motorgehäuse	PKX7-69	1	Lagergummi	PKX7-125	1
Dämpfgehäuse am Zylindergeh., unten	PKX7-70	1	Linsenkopfschraube 4x48	PKX7-126	2
Abstandsbuchse Zylindergehäuse	PKX7-71	0	Isoliergehäuse	PKX7-128	1
Druckfeder	PKX7-74	0	Motordeckel	PKX7-129	1
Zwischenhülse	PKX7-75	0	Linsenschraube M4x20	PKX7-130	4
Federblech	PKX7-76	1	Isolierschlauch	PKX7-131	1
Tellerfeder	PKX7-77	1	Selbstklebeschild RVA	PKX7-132	1
Passscheibe	PKX7-78	2	O-Ring 8x3	PKX7-133	1
Flachsenkopfschraube 4x27	PKX7-79	1	Abstandsbuchse mit Führung	PKX7-134	2
Dämpfgehäuse am Zylindergeh., oben	PKX7-80	1	Druckfeder	PKX7-135	2
Druckfeder	PKX7-81	2	Dichtring	PKX7-301	2
U-Scheibe M5	PKX7-82	4	Döpper	PKX7-302	1

Benennung	Bestell-Nr.	Stück
Anschlagring	PKX7-303	1
Tellerfeder	PKX7-304	2
Lagerdämpfer	PKX7-305	1
O-Ring 35x3	PKX7-306	1
Zylinder	PKX7-307	1
Dämpfscheibe	PKX7-308	1
O-Ring 45x4,5	PKX7-309	1
Schläger	PKX7-310	1
Schlagerring	PKX7-311	1
Kolbenring	PKX7-312	1
Kolben	PKX7-313	1
Kolben, komplett	PKX7-313k	0
Pleuel	PKX7-314	1
Lagerring	PKX7-315	1
Zylindergehäuse	PKX7-316	1
Druckfeder	PKX7-317	8
Federmasse	PKX7-318	1

Benennung	Bestell-Nr.	Stück
Dämpfgehäuse am Zylindergeh., kpl.	PKX7-319k	0
DUSS-Aufkleber PKX7	PKX7-320	2
Elektronik	PKX7-321	1
Typenschild PKX7	PKX7-322	1
Umschalthebel	PKX7-323	1
Umschalthebel, komplett	PKX7-323k	0
Anker, 230V	PKX7-324	1
Feldpaket, 230V	PKX7-325	1
Klemmring	PKX7-326	1
Spatenhandgriff	PKX7-327	1
Spatenhandgriff, komplett	PKX7-327k	0
Druckfeder Ø10mm	PKX7-328	1
Scheibe	PKX7-329	1
Sterngriff	PKX7-330	1
Sechskantschraube M8x150	PKX7-331	1

DUSS

PKX 7



alte Ausführung bis Maschinen Nr.
15898-10/2014

first version assembled up to serial no.
15898-10/2014

première version assemblage jusqu'au no.
15898-10/2014