

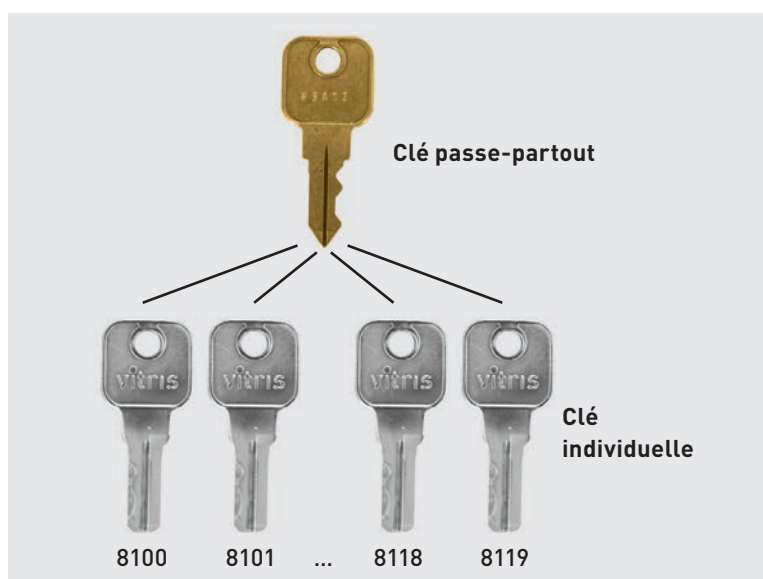


Grâce à leur aptitude pour clé passe-partout et à la nouvelle clé plate réversible non crantée, les serrures Secura éprouvées offrent désormais encore plus de confort !

Nouveau : aptitude pour clé passe-partout des serrures Secura !

Un nouveau barillet encore plus performant garantit dès à présent l'aptitude pour clé passe-partout de toutes les serrures Secura :

un grand nombre de configurations de fermeture différentes permet de limiter l'accès des utilisateurs à certaines vitrines données, tandis que la personne responsable du lieu (p. ex. du magasin) peut, avec la clé passe-partout (master key), ouvrir toutes les vitrines.



Confort de fermeture amélioré grâce à la nouvelle clé plate réversible non crantée !

Les clés individuelles des serrures Secura sont dès aujourd'hui remplacées par de robustes clés plates réversibles non crantées qui se laissent très facilement insérer dans le barillet, garantissant un confort d'utilisation à long terme.

Les avantages des serrures Secura en bref

Les serrures Secura protègent du soulèvement vertical et de l'écartement vertical des vantaux !



Les serrures Secura sont des serrures de sécurité pour portes vitrées coulissantes. Leur construction intelligente offre une sécurité maximale et une protection contre les manipulations.

Avec des serrures ordinaires, la tolérance requise pour le montage du vantail rend possible le soulèvement vertical des portes vitrées coulissantes. En outre, des goupilles de fermeture courtes ou cisailantes offrent une protection insuffisante contre les effets extérieurs.

Les serrures Secura permettent de verrouiller entre eux les vantaux coulissants au moyen d'un boulon en « L » qui s'encastre dans l'adaptateur pour sabot et empêche tout mouvement des vantaux, que ce soit un écartement horizontal ou un soulèvement vertical.

La conception des serrures Secura est modulaire !

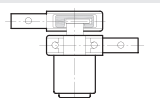


Les serrures Secura sont composées d'un boîtier pour serrure de sécurité et d'un barillet interchangeable.

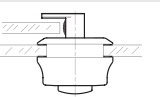
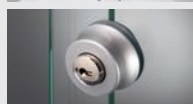
Le barillet universel peut s'utiliser sur tous les types de serrures Secura. Grâce à un grand nombre de configurations de fermeture, il permet non seulement des systèmes avec clés identiques, mais aussi des systèmes avec clés différentes.

Ainsi, si un changement de la configuration de fermeture est requis, le barillet se change facilement à l'aide de la clé de démontage.

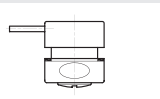
Aperçu de la gamme de serrures Secura



Serrure de sécurité pour sabot avec boulon en « L » pour les systèmes Supra et Robustus



Serrure de sécurité à batteuse en applique sur le vantail pour le système Supra



Serrure de sécurité en applique sur le vantail avec verrouillage dans le guide du vitrage pour le système Penda/Bipenda

