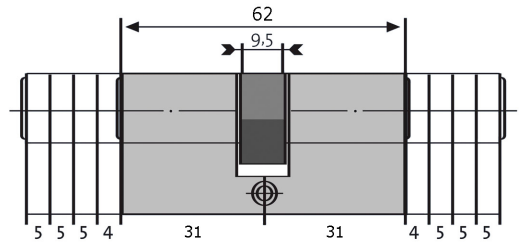
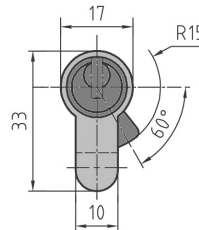
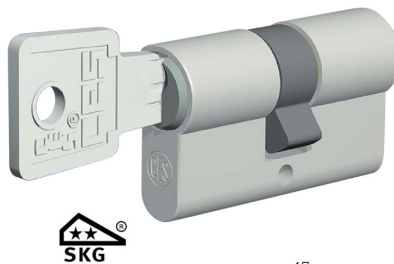


«CES MKM5» HOOGBEVEILIGDE CILINDER - INDIVIDUELE SET



Hoogwaardige Europese cilinder (PZ), gegarandeerd door CES, in afzonderlijke sets volgens DIN 18252 / DIN EN 1303 met 5 pennen met een speciaal sleutelprofiel met het CES® handelsmerklogo (brevetnr. 39828612). De cilinder met vernikkelde afwerking omvat mechanische beveiliging tegen inbraak en sabotage in overeenstemming met SKG**, gevarenfunctie (DUO) en de vrije bit (freilauf), behalve voor de halve cilinders die met verstelbare bits zijn. Het is verpakt in een individuele doos met 3 sterke sleutels van roestvrij staal in nikkelzilver, een bevestigingsschroef (M5 x 80 mm), de eigendomskaart en installatie- en onderhoudsvorschriften. Een groter aantal sleutels kan tegen meerprijs op bestelling worden geleverd (FG 110130). Het sleutelprofiel is uiterst veilig dankzij de levenslange bescherming van het geregistreerde CES®-handelsmerk en de speciale afmetingen waardoor het onmogelijk is voor de Easy-Entry machine (Pink Box) om het te kopiëren. De sleutelplaatjes zijn niet gecommercialiseerd en een kopie (FG 110131) wordt alleen afgegeven op vertoon van de eigendomskaart. Een snelle service is beschikbaar om de extra sleutels te bestellen. Het is ook mogelijk om sets met hetzelfde slot in verschillende maten te bestellen. Wij bevelen ook het gebruik van CES-Spray aan om uw cilinder te onderhouden (FG 110149).



| beschrijving | externe/interne afmetingen (mm) | Functie van de cilinder | UV | Artikel | |
|---|---|-------------------------|--------|----------------|----------------|
| Gevarieerde halve cilinders SKG Ext | 31/10 | gewoon | stuk | 110091 | |
| | 40/10 | | stuk | 110093 | |
| Gevarieerde DUO cilinders SKG Ext | 31/31 | duo | stuk | 110102 | |
| Gevarieerde DUO cilinders SKG int./Ext. | 31/50 | | stuk | 110106 | |
| | 31/55 | | stuk | 110107 | |
| | 31/60 | | stuk | 110108 | |
| | 31/65 | | stuk | 110109 | |
| | 31/70 | | stuk | 1101092 | |
| | Gevarieerde DUO cilinders SKG Ext. | | 35/35 | stuk | 110110 |
| Gevarieerde DUO cilinders SKG Int./Ext. | 35/40 | | stuk | 110111 | |
| | 40/45 | | stuk | 110118 | |
| | 40/50 | | stuk | 110119 | |
| Gevarieerde DUO cilinders SKG Ext. | 45/45 | | stuk | 110122 | |
| Gevarieerde DUO cilinders SKG Int./Ext. | 45/50 | | stuk | 110123 | |
| Halve cilinder met zelfde slot SKG Ext. | 31/10 | | gewoon | stuk | 1100911 |
| | 40/10 | | | stuk | 1100931 |
| DUO cilinders met zelfde slot SKG Ext. | 31/31 | duo | stuk | 1101021 | |
| | DUO cilinders met zelfde slot SKG Int./Ext. | | 31/50 | stuk | 1101061 |
| | | | 31/55 | stuk | 1101071 |
| | | | 31/60 | stuk | 1101081 |
| DUO cilinders met zelfde slot SKG Int./Ext. | 31/65 | | stuk | 1101091 | |
| DUO cilinders met zelfde slot SKG Int./Ext. | 31/70 | | stuk | 1101093 | |
| DUO cilinders met zelfde slot SKG Ext. | 35/35 | | stuk | 1101101 | |
| | 35/40 | | stuk | 1101111 | |
| | 40/45 | | stuk | 1101181 | |
| DUO cilinders met zelfde slot SKG Int./Ext. | 40/50 | | stuk | 1101191 | |
| | 45/45 | | stuk | 1101221 | |
| DUO cilinders met zelfde slot SKG Int./Ext. | 45/50 | | stuk | 1101231 | |