

Double Verrou à électro-aimant DS3000-2VTX



Double verrou à électro-aimant noyau plongeur pour issues de secours.

Conforme à la norme NFS 61937 sans empiètement dans le passage.

Pênes à galet descendant à rattrapage du jeu de porte.

Matériel préconisé pour :

- tous types de porte à 2 vantaux,
- utilisation indépendante possible du vantail de droite et du vantail de gauche,
- utilisation intensive même sur porte va et vient montée sur pivot ou sur double charnière à ressort (rénovation).

Présentation

Caractéristiques fonctionnelles

- Double verrou à électro-aimant et à pêne rétractable, **2 états**, à sécurité positive de haut de porte
- Montage sans empiètement dans le dégagement de la porte
- Installation sans modification des structures existantes
- Signalisation des états par contacts – sécurité - attente- effraction capot, position du vantail
- Pêne à galet en DELRIN amortisseur de bruit
- Visualisation externe par 2 LED bicolores de l'état verrouillé ou déverrouillé de chaque vantail.
- Verrou associable aux déclencheurs manuels Alligator-Cetexel Réf : **CLEVA2, BCAL** ainsi qu'au dispositif de demande d'ouverture pour les applications UGCIS Réf : **CLEV2**
- Conforme à la norme NFS 61 937
N° PV : SD 05 01 20

Caractéristiques techniques

- Alimentation de fonctionnement et de télécommande :
 - 24 ou 48Vcc +20% / -15%
 - Consommation :
 - mode attente 1A sous 24Vcc
 - mode attente 500mA sous 48Vcc
 - 2 Contacts de position d'attente par microcontact RTC
 - 2 Contacts de position de sécurité par microcontact RTC
 - Autoprotection de capot par microcontact RTC
 - 2 Contacts de position du vantail par ILS fermé = vantail fermé

Caractéristiques mécaniques

- Indice de protection : IP42
- Châssis : Acier traité et inox
- Capot : Tôle Alu couleur RAL 9010
- Dimension L x H x P
 - verrou : 500 x 65 x 75mm
 - gâche : 230 x 40 x 75mm (x2)
- Poids : 7kg

NOTICE VERROU
DS 3000 24/48 V

1 DESCRIPTIF



Applications :

- Issues de secours
- Passage intensif (contrôle d'accès)
- Préconisé pour :
 - Portes standard ne nécessitant pas le mode sûreté.
 - Sans empiètement.
 - Portes poussantes, tirantes et va & vient.

Caractéristiques fonctionnelles :

- Verrou électromagnétique à sécurité positive de haut de porte 2 états à pènes descendants.
- Réarmement par un électro-aimant à noyau plongeur.
- Visualisation externe par led des différents états du verrou.
- Signalisation des états : sécurité, attente, position des vantaux, auto-protection du coffret.

Caractéristiques principales :

- Encombrement Total serrure.....L 230 mm * H 65 mm * E 75 mm
- Encombrement Total gâche.....L 230 mm * H 40 mm * E 75 mm
- Masse du verrou (serrure + gâche)3,5 Kg
- Couleur standard.....RAL 9010
- Indice de protection.....IP42
- La serrure est protégée par des vis anti-vandales (embout pour vis anti-vandale et clé de raccordement fournis dans l'emballage)

2 CARACTERISTIQUES ELECTRIQUES

	TENSION NOMINALE	INTENSITE NOMINALE	TOLERANCES
Alimentation de Fonctionnement	24 / 48 V	500 mA / 250 mA	20,4 V < U _n (24V) < 28,8 V 40,8 V < U _n (48V) < 57,6 V
Alimentation de Télécommande	24 / 48 V	10 mA / 5 mA	20,4 V < U _n (24V) < 28,8 V 40,8 V < U _n (48V) < 57,6 V
Contact de Position	Libre de potentiel (CRT)	1 A / 24 V 0,5 A / 48 V	
Contact de Feuillures	Libre de potentiel NO = sans gâche NF = avec gâche	250 mA / 24 V 125 mA / 48 V	

3 REGLEMENTATION

Ce verrou pour « Issue de Secours » est conforme à la norme NFS 61937 et est associé à la réglementation des « ERP », article CO46 :

- a) Chaque porte doit être équipée de verrouillage électromagnétique conforme à la norme en vigueur pour cette application.
- b) Les portes équipées ne peuvent être commandées que selon l'un des deux principes suivants :
 - Par un dispositif de commande manuelle (boîtier bris de glace, par exemple) à fonction d'interrupteur intercalé sur la ligne de télécommande et situé près de l'issue équipée.
 - Par un dispositif de contrôle d'issues de secours conforme aux dispositions de la norme le concernant (visant également les conditions de mise en œuvre), avec comme durées de temporisation T1 = 8 s et T2 max = 3 mn.

Le verrou doit être alimenté sous une très basse tension de sécurité (TBTS) conformément aux règles d'installation en vigueur de la norme NF-C 15-100 de mai 1991 (additifs 1 et 2 décembre 1994 et 1995).

La plage d'utilisation du verrou est de -15% / +20% par rapport à la tension TBTS nominale (24V ou 48V continu).

4 INSTALLATION DU VERROU

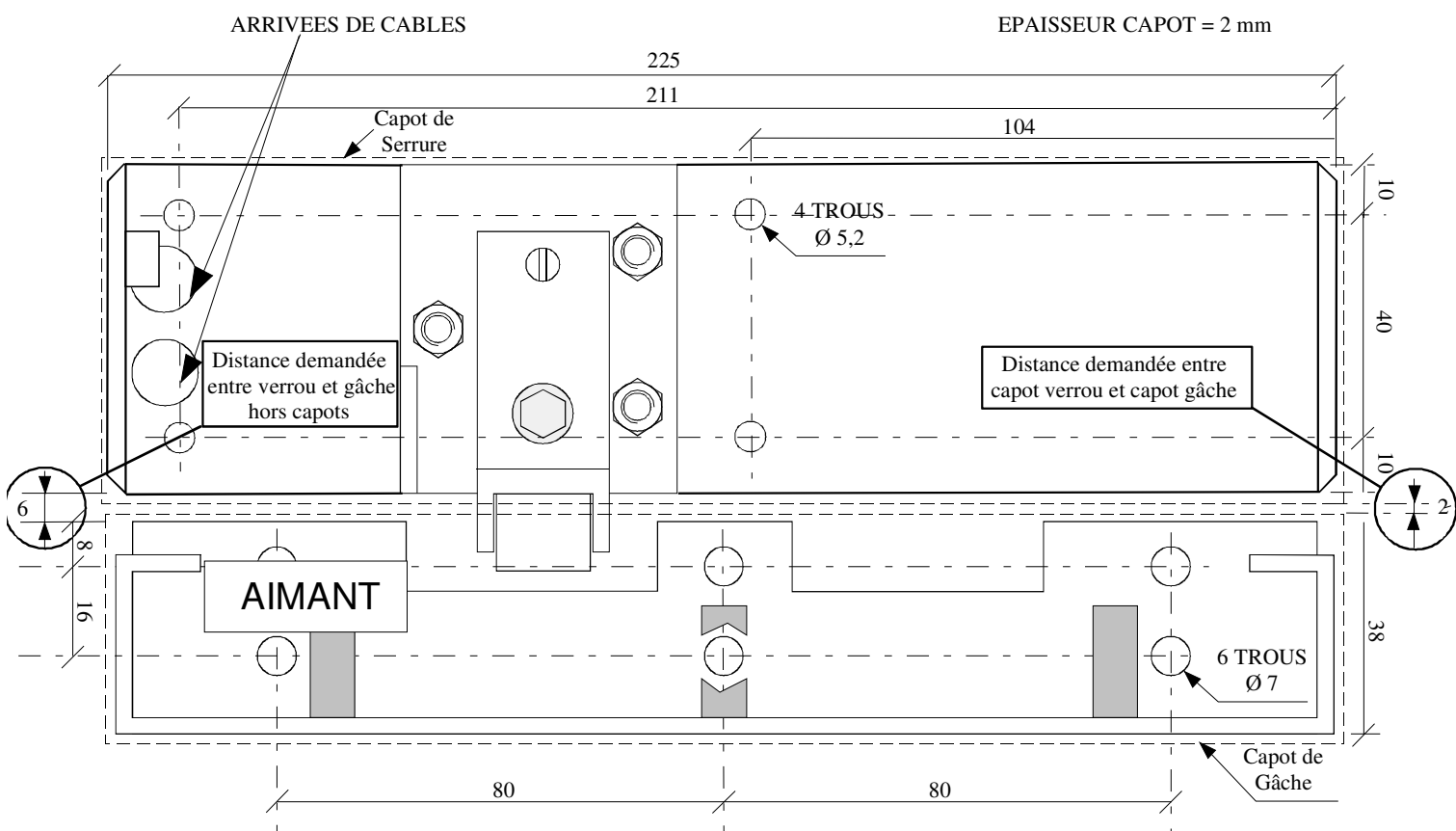
Le DS3000 doit être installé le plus éloigné possible des paumelles de la porte.

La serrure est placée :

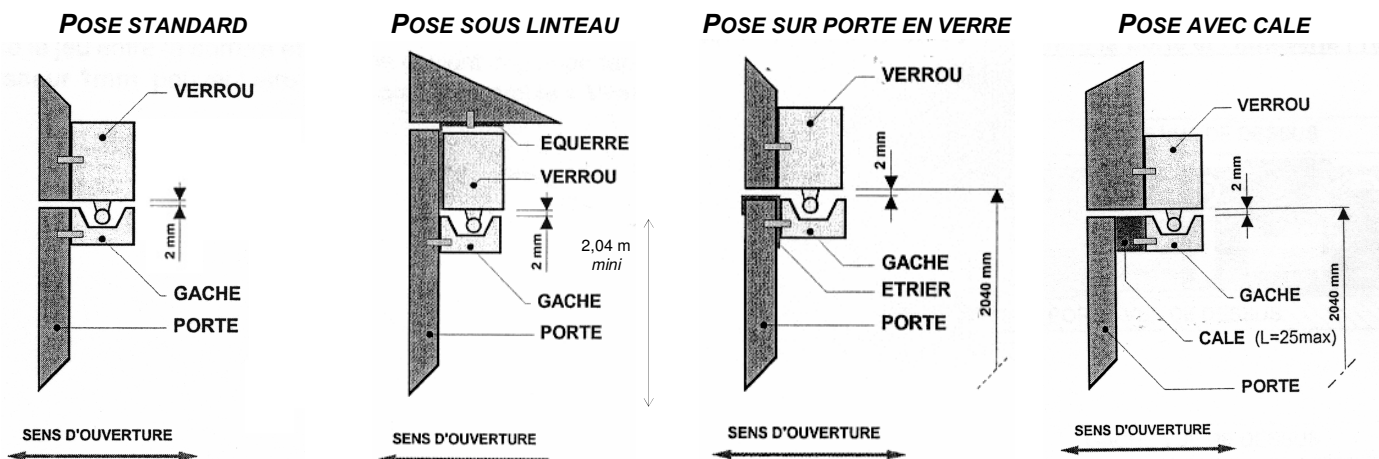
- soit en applique sur le bâti et doit affleurer la partie inférieure de l'huissierie.
- soit en applique sous le bâti avec l'accessoire : équerre de fixation (*Option*). (Voir exemple ci dessous).

La gâche est placée sur la porte et doit affleurer sa partie supérieure. Afin d'avoir un verrouillage optimal, un jeu de 2mm est nécessaire entre le dessus de la gâche et le dessous du capot de la serrure. L'axe des pènes du verrou doit correspondre à l'axe du V de gâche.

PLAN DE FIXATION DE LA PLAQUE DE BASE ET DE L'EQUERRE DE GACHE DU VERROU (EN MM)



MODE DE FIXATION SELON LE SUPPORT



Les 2 mm de jeu entre la gâche et la serrure assurent un verrouillage optimal.

Le verrou doit être positionné 2,04 m minimum au dessus du sol

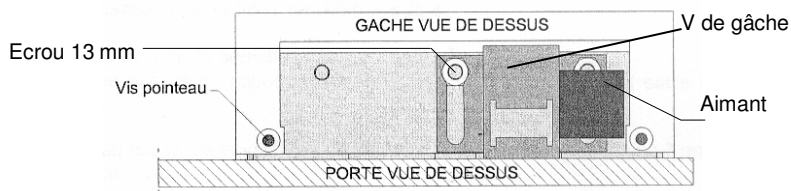
Dans ce cas l'étrier se fixe avec une colle de type « Araldite ». L'étrier se fixe sur une porte en verre d'épaisseur 10 mm (max.)

Dans le cas où, le réglage propre à la gâche (30 mm) ne suffit pas, l'ajout d'une cale permet d'obtenir un réglage maximum de 55 mm.

Référence des options :
 Réf. *Equerre* : 13010099 DS
 Réf. *Etrier* : 09010056 DS & DSM
 Réf. *Cale* : 09020138 DS & DSM L25

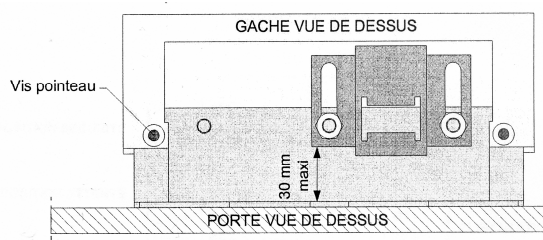
5 COMPENSATION DE L'ECART ENTRE LA PORTE ET L'HUISSERIE

SANS REGLAGE



AVEC REGLAGE + 30 MM

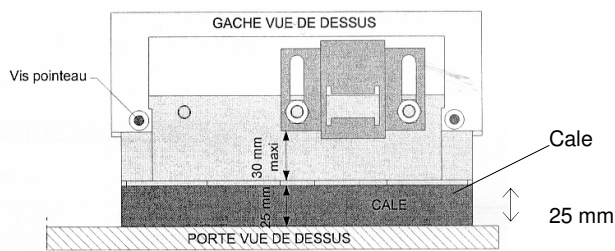
Il faut que le V de gâche soit dans l'alignement de la descente du pêne de la serrure. Pour cela les deux éléments constituant la gâche permettent un réglage en profondeur de 30 mm. Dévisser les deux vis pointeaux du capot (ôter celui-ci) et desserrer les deux écrous de 13 mm pour faire glisser l'ensemble : « V+aimant ».



AVEC REGLAGE + 30 MM + CALE 25 MM TOTAL = 55 MM

Le réglage peut aller jusqu'à 55mm en insérant une cale d'épaisseur 25mm sous la gâche.

Nota : Lorsque le jeu entre la serrure et la gâche devient trop important (>4mm), une ou plusieurs cales d'épaisseur 1mm peuvent être insérées sous l'ensemble « V+aimant ».



6 RACCORDEMENT DE LA CARTE DS3000

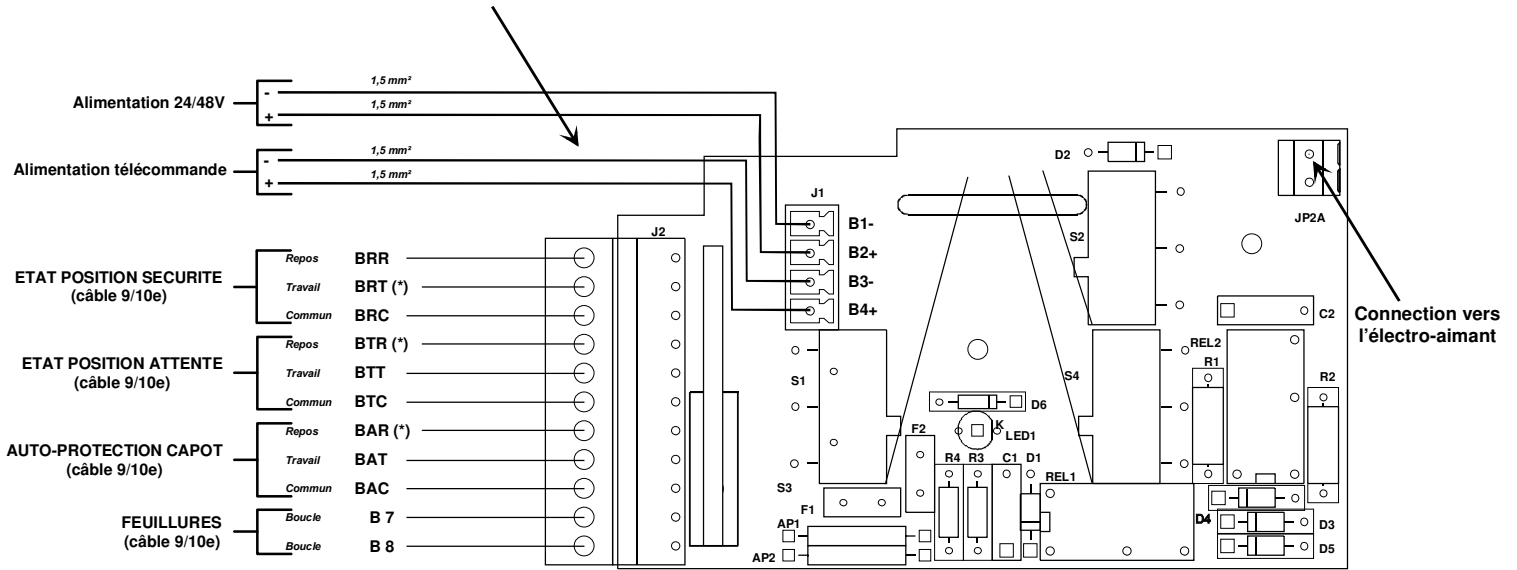
Le verrou doit être alimenté sous une très basse tension de sécurité 24Vcc ou 48Vcc.

Son alimentation est différenciée par, une tension d'alimentation de fonctionnement et une tension de télécommande. En retour le verrou met à disposition des informations :

- De position du Pêne Entré (position de sécurité).
- De position du Pêne Sorti (position d'attente).
- De Position Gâche (porte ouverte).
- D'Autoprotection de Capot.

CARTE DS3000

Pour les câbles d'alimentation et de télécommande, il est préconisé une section de 1,5mm² mini, la section réelle dépendant de la distance et du type de verrou.
La chute de tension admissible est de 15% de la tension nominale



(*) : Contacts actifs "Serrure Déverrouillée" et "Capot fermé"