

GEZE TS 1500

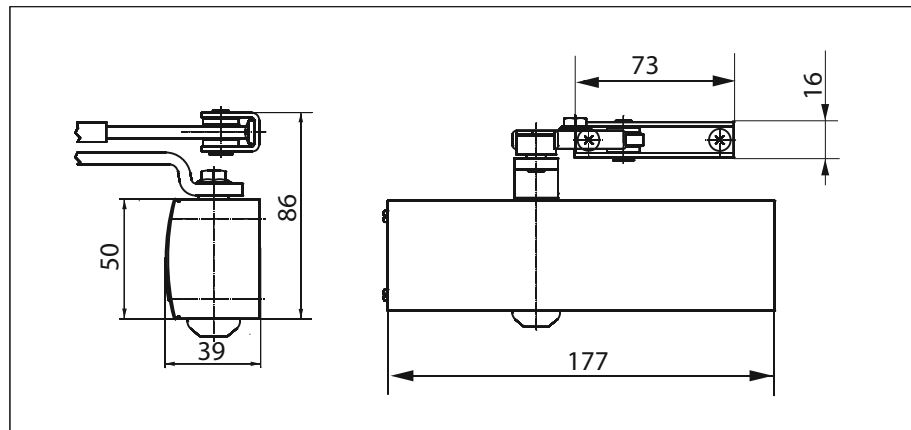
Ferme-porte avec bras à compas pour portes à 1 vantail mesurant jusqu'à 1100 mm de largeur

Le ferme-porte TS 1500 convient pour les portes à 1 vantail d'une largeur jusqu'à 1100 mm. La vitesse de fermeture et l'à-coup final hydraulique sont réglables. Force de fermeture variable (deux forces) simplement en retournant le support de palier du bras. Force de fermeture 'faible' (force 3 selon EN1154) pour les largeurs de vantaux de porte jusqu'à 950 mm et une force de fermeture 'forte' (force 4 selon EN1154) pour les largeurs de vantaux de porte jusqu'à 1100 mm. En option, le ferme-porte est proposé avec plaque de montage et il convient pour les portes à simple action ouvrant à gauche et à droite sans besoin de modification.

Version spéciale :

- GEZE TS 1500 avec bras d'arrêt
avec angle d'arrêt réglable entre 70° et 150°

GEZE TS 1500



Champ d'application

- Pour les portes intérieures
- Pour les portes à simple action avec une largeur de vantail jusqu'à 1100 mm
- Pour les portes ouvrant à gauche et à droite sans besoin de modification
- Montage standard sur vantail de porte côté paumelles, montage sur le dormant côté opposé aux paumelles possible

Caractéristiques techniques des ferme-portes

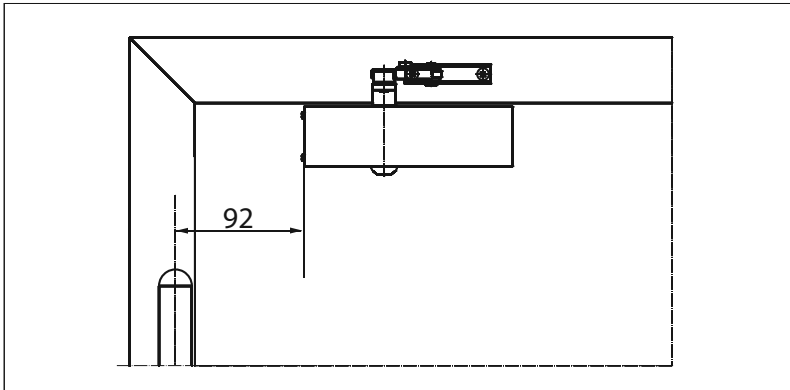
Caractéristiques du produit	Ferme-porte GEZE TS 1500
Force de fermeture conforme à la norme EN1154	3 / 4
Largeur de vantail max. recommandée	1100 mm
Même modèle DIN gauche et DIN droite	●
Produit testé selon	Ferme-porte testé selon la norme EN1154
Longueur	177 mm
Profondeur d'encombrement	39 mm
Hauteur	50 mm
Fonctions	
Force de fermeture réglable	● par montage
Vitesse de fermeture réglable	●
A-coup final réglable	● par soupape
Freinage à l'ouverture intégré	○
Position réglage de la force de fermeture	Position de montage

● = oui

○ = non

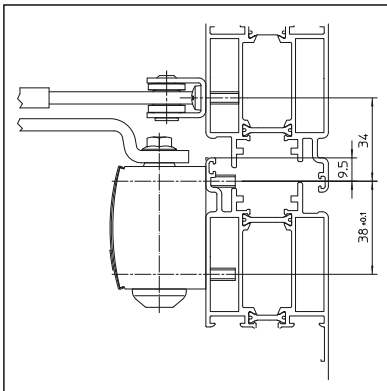
Montage sur le vantail / côté paumelles TS 1500

Vue d'ensemble

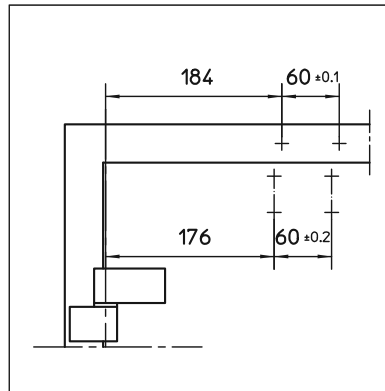


Exemple de montage du GEZE TS 1500

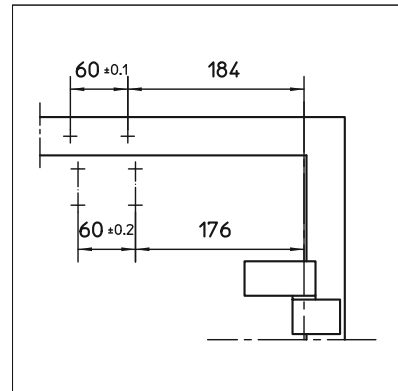
Montage direct



Coupe = montage direct

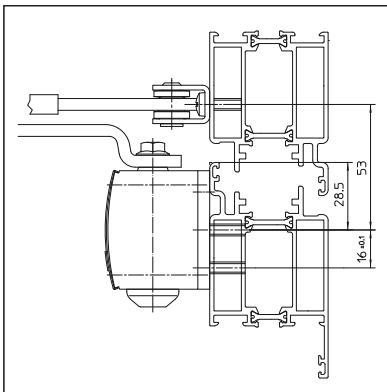


Cotes de montage porte de gauche

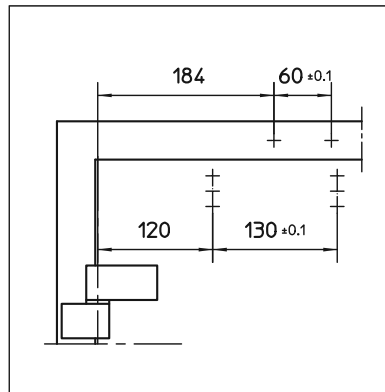


Cotes de montage porte de droite

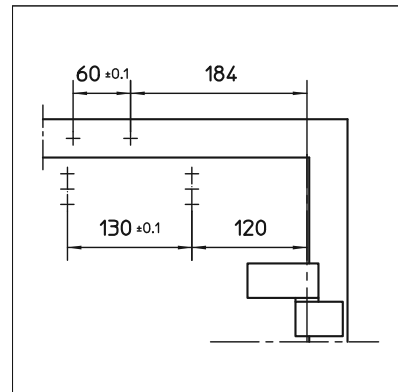
Montage avec plaque de montage



Coupe = montage avec plaque de montage



Cotes de montage porte de gauche



Cotes de montage porte de droite

GEZE TS 1500 – Informations pour passer commande

Désignation	Modèle	N° de réf.
Ferme-porte GEZE TS 1500 Force EN3 / 4 (corps seul)	argent	101792
	bronze foncé	101793
	blanc RAL 9016	101794
	selon RAL ¹⁾	101875
Bras à compas TS 1500 / 1000 C avec arrêt mécanique	argent	101815
	bronze foncé	101816
	blanc RAL 9016	101817
Bras à compas TS 1500 / 1000 C standard	selon RAL ¹⁾	101818
	argent	101878
	bronze foncé	101879
	blanc RAL 9016	101881
Matériel de montage	selon RAL ¹⁾	101882
	argent	029682
	bronze foncé	029683
	blanc RAL 9016	029685
Plaqué de montage ferme-porte pour TS 1500	selon RAL ¹⁾	029686
	argent	080147
	bronze foncé	080148
	blanc RAL 9016	080149
Accessoires	selon RAL	080150
	Capot pour ferme-porte TS 1500, uniquement pour montage sur l'ouvrant	

1) Supplément pour les teintes spéciales RAL, voir les remarques générales