

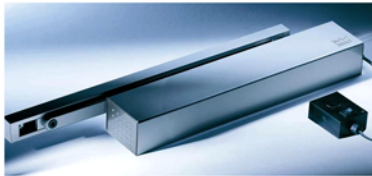
UTILISATION



Ferme-porte à arrêt électro-hydraulique intégré, et éventuellement détecteur de fumées, possédant la fonction "bras débrayé". Ceci permettant à la porte d'être libre à l'ouverture comme à la fermeture de toute résistance habituelle à une porte équipée d'un ferme-porte, mais permettant aussi en cas de rupture de courant ou d'une détection d'incendie de se refermer, quel que soit sa position d'ouverture. Ce système permet aussi d'équiper une porte d'un ferme-porte, mais de permettre en situation normale de laisser la porte dans n'importe quelle position, comme légèrement entrouverte, par exemple.

Ferme-porte particulièrement recommandé pour l'utilisation journalière par des enfants, des seniors dans les maisons de repos (ex.: sur les portes d'entrée des chambres) ou toute situation où la résistance sur la porte représente un obstacle alors qu'elle doit être refermée en cas d'incendie.

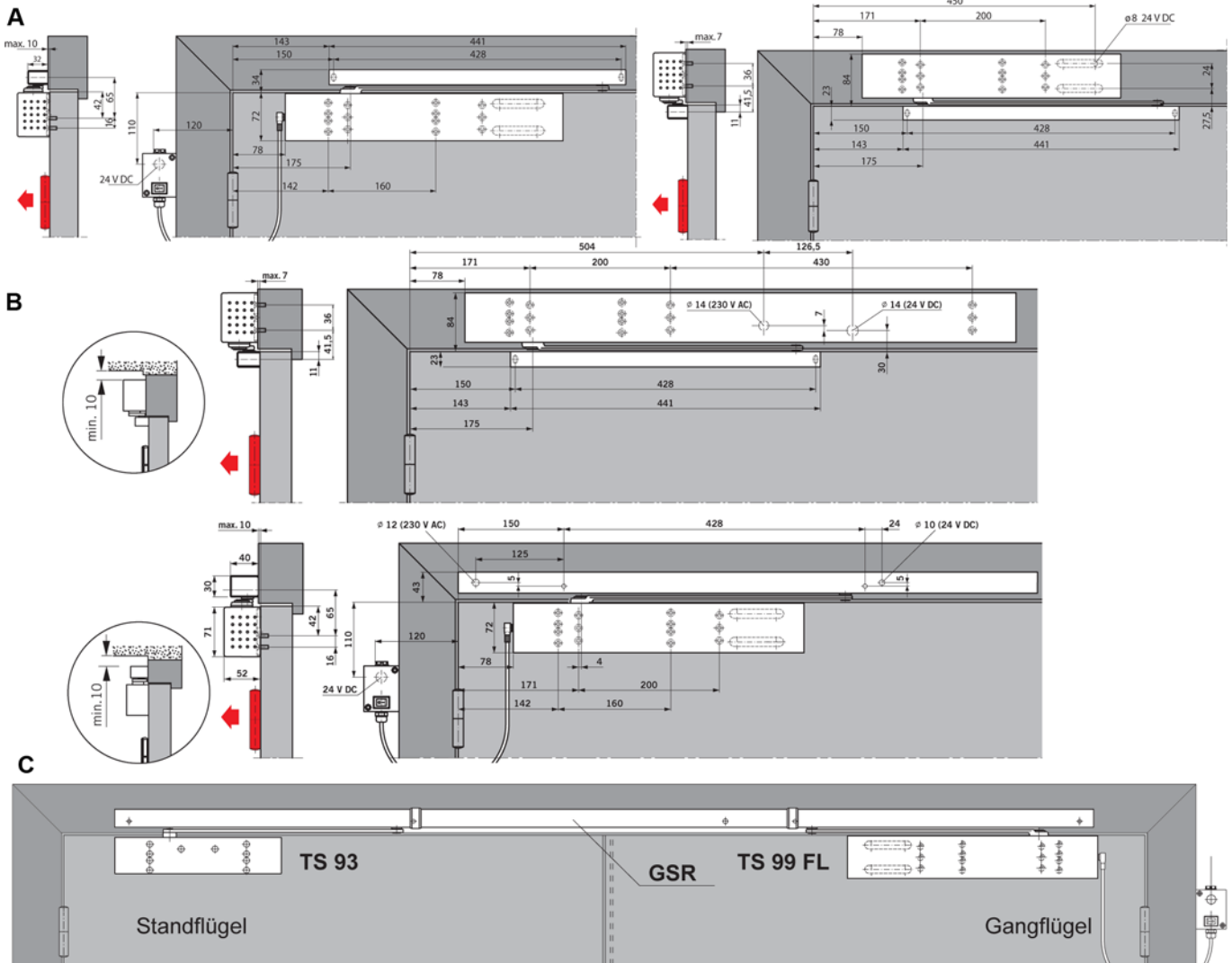
TS-99 FL



TS-99 FLR-K



TS-99 FLR



Document informatif non contractuel. Sous réserve de modifications.



6041 GOSELIES
4432 ALLEUR
1301 WAVRE (Bierges)

av. des États-Unis, 30
av. du Progrès, 28
av. de l'Industrie, 5

tél : 071/ 25.00.60
tél : 04/ 247.34.47
tél : 010/ 42.14.60

fax : 071/ 25.01.19
fax : 04/ 247.39.90
fax : 010/ 42.14.69

e-mail : gosselies@georges.be
e-mail : alleur@georges.be
e-mail : wavre@georges.be

Toutes nos fiches techniques sont disponibles sur www.georges.be



DESCRIPTION ET FONCTIONNEMENT

Ferme-porte possédant la fonction "**bras débrayé (FL)**" à partir de 0°, l'axe du ferme-porte est maintenu en position par le dispositif d'arrêt électro-hydraulique intégré au ferme-porte. En cas de rupture du courant, de détection d'incendie ou de fumée (FLR), la fonction d'asservissement de la porte intervient et le ferme-porte referme le vantail, quel que soit l'angle d'ouverture de la porte. La particularité exceptionnelle du TS-99 est que le réarmement de la fonction "bras débrayé" ne nécessite pas la réouverture complète de la porte ; le bras se libère immédiatement dès qu'on entrouvre légèrement la porte.

Ferme-porte de design "CONTUR" utilisant la technique de la came en forme de cœur et à bras à coulisse, de force réglable 2~5 conforme aux normes européenne EN 1154 et EN 1155, pour des portes de largeur jusqu'à 1250 mm.

Le TS-99 existe en deux versions et pour deux types de montages :

Le modèle TS-99-FL pour **montage normal** (corps sur la feuille de porte), équipé d'un corps (413 x 52 x 71 mm) avec arrêt électro-hydraulique, d'un bras à glissière (441 x 31 x 23 mm) et d'un passe-câble aérien avec boîtier de commande. Tension de service 24 V AC/DC. Puissance absorbée 2,0 W.

Le modèle TS-99-FL pour **montage inversé** (corps sur l'ébrasement), équipé d'un corps (413 x 52 x 71 mm) avec arrêt électro-hydraulique et d'un bras à glissière (441 x 31 x 23 mm). Tension de service 24 V AC/DC. Puissance absorbée 2,0 W.

Le modèle TS-99-FLR-K pour **montage normal** (corps sur la feuille de porte), équipé d'un corps (413 x 52 x 71 mm) avec arrêt électro-hydraulique, d'un bras à glissière (823 x 40 x 30 mm) avec un dispositif de détection de fumées et d'un passe-câble aérien avec boîtier de commande. Tension de service 24 V AC/DC. Puissance absorbée 14,8 W.

Le modèle TS-99-FLR pour **montage inversé** (corps sur l'ébrasement), équipé d'un corps (785 x 52 x 71 mm) avec arrêt électro-hydraulique, dispositif de détection de fumées et d'un bras à glissière (413 x 52 x 71 mm). Tension de service 24 V AC/DC. Puissance absorbée 14,8 W.

Le modèle TS-99-FL pour système **double-porte GSR** (corps sur la feuille de porte), équipé d'un corps (413 x 52 x 71 mm) avec arrêt électro-hydraulique, d'un bras sans la glissière pour être associé au système GSR et d'un passe-câble aérien avec boîtier de commande. Tension de service 24 V AC/DC. Puissance absorbée 2,0 W.

- Associé à un système de bras à sélection de fermeture GSR montage côté paumelle : prévoir le système GSR-V (**FG 1356260**).
- Associé à un système de bras à sélection de fermeture, arrêt électromécanique GSR-EMF1 montage côté paumelle : prévoir le système GSR-EMF1-V (**FG 1356270**).
- Associé à un système de bras à sélection de fermeture, arrêt électromécanique et détection de fumée GSR-EMR1 montage côté paumelle : prévoir le système GSR-EMR1-V (article sur commande spéciale).

	Modèle	Alimentation	uv	n°com.
A	TS-99-FL (corps + bras libre montage normal)	24 Vdc	pc	135650/com
A	TS-99-FL (corps + bras libre montage inversé)	24 Vdc	pc	135653/com
B	TS-99-FLR (corps + bras libre montage inversé et détecteur de fumés)	24 Vdc	pc	135656/com
B	TS-99-FLR-K (corps + bras libre montage normal et détecteur de fumés)	24 Vdc	pc	135658/com
C	TS-99-FL (corps + bras libre pour coulisse GSR double ouvrant)	24 Vdc	pc	135662/com