

Têtière à aile avec ouverture pour pêne dormant et perçages pour contact de commutation 878.

Aperçu des avantages

- Avec ouverture pour pêne dormant
- Utilisable en porte gauche et porte droite

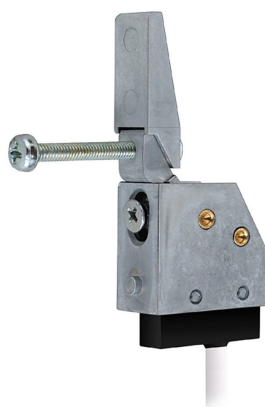
Spécifications techniques

Longueur	250 mm
Largeur	37,5 mm
Epaisseur	3 mm
Cote X	15,2 - 18,2 mm
Ouverture pour pêne dormant	Oui

Finish	DIN direction	No. de commande
35 Acier inox	1 Universel	-----25C35-01

Gâches électriques compatibles

- 118.13
- 118.23
- 118S.13
- 118S.23
- 118F.13
- 118F.23



Contact pour pêne dormant 878-----00