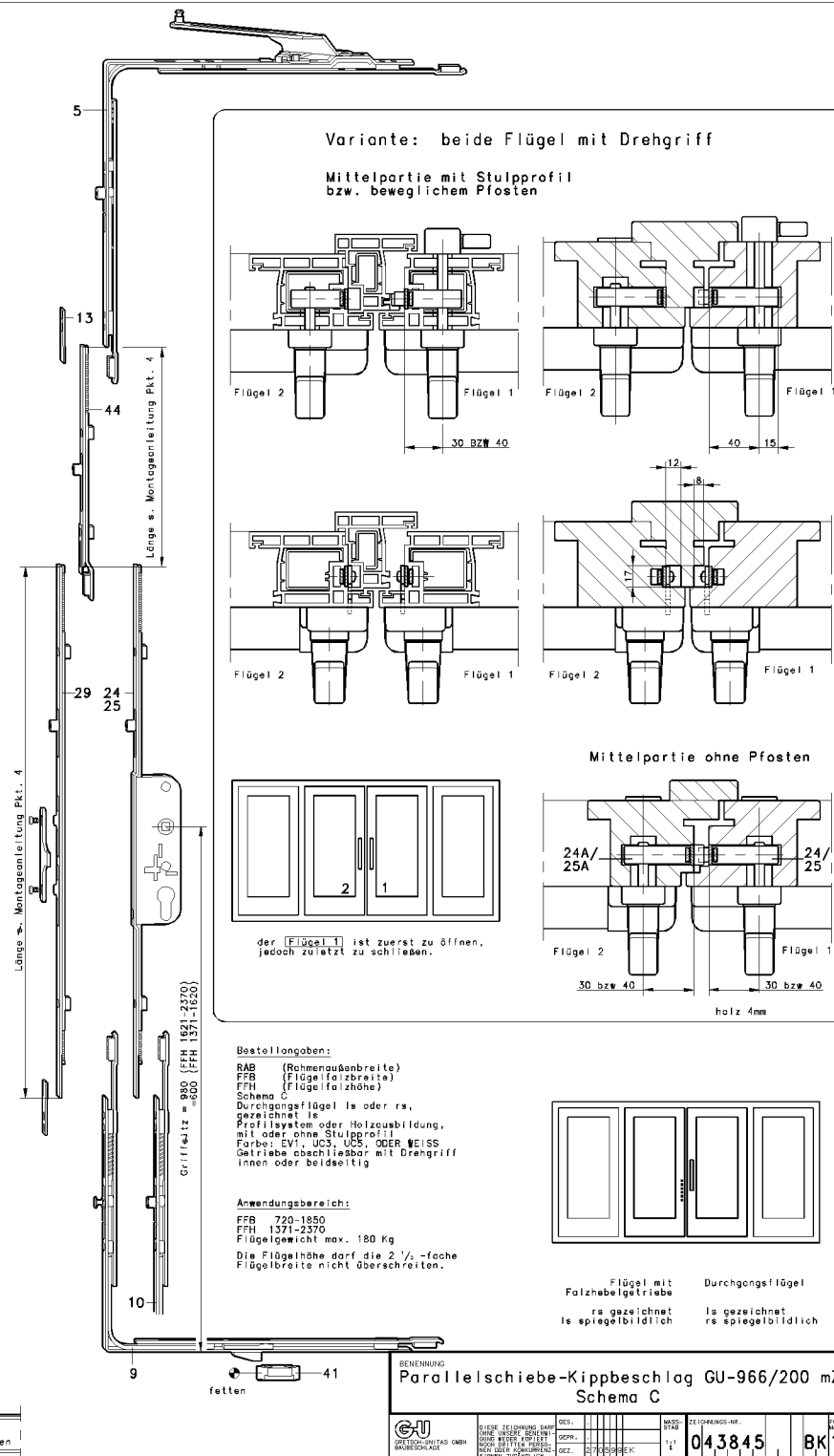
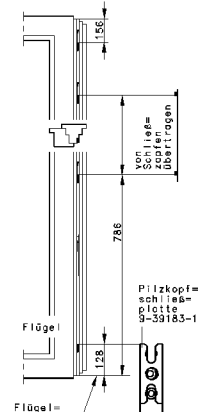
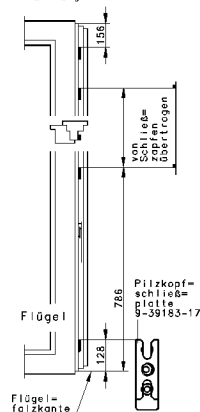


Wunscheitel			
45	Schutzkappe	9-34300	1
Weitere Beschlagteile s. Haupteinbaubezeichnung für Kunststoffsysteme, Nutlage 9mm: 0.43820.BK.1 für Kunststoffsysteme, Nutlage 13mm: 0.43783.BK.1 Eurofalz / Euronut: 0.43830.BK.1 4mmFalz/Luft: 0.43810.BK.1			

Technical drawing of a 29C connector. The drawing shows a cross-section of the connector with various components labeled. The main body is labeled 29C. The internal components are labeled 29A and 25 bzw 29. The drawing includes dimensions: 51 mm for the width of the main body, 7-40 mm for the length of the internal component, and 25 mm for the width of the internal component. The drawing is a technical drawing of a connector, showing a cross-section of the main body and the internal components. The main body is labeled 29C, and the internal components are labeled 29A and 25 bzw 29. The drawing includes dimensions: 51 mm for the width of the main body, 7-40 mm for the length of the internal component, and 25 mm for the width of the internal component.

Technical drawing showing a cross-section of a mechanical assembly. The drawing includes dimensions: 29B, 25 bzw 29, 4, 79, 12, and 51. The assembly consists of a bracket with a threaded hole and a pin, and a base with a slot. The dimensions indicate the size and position of the components.





Euronorm und Profil-Systeme	Benennung			• Best.-Nr.	Stück	
		FFB	FFH		ohne Stulpprofil	mit Stulpprofil
	Schließplatte	720-1100	1371-1870	9-00975	5	7
			1371-2370	bei 6/8(x)	7	9
		1101-1800	1371-1870		9	11
			1871-2370	9-00184	11	14
		1601-1850	1371-1870	bei 7/8(x)	13	16
		1871-2370		15	18	
	Platzkopfschließplatte / Holz	Platzkopfschließplatte 10-12 mm Folzlitz		9-39183-17	3	4
		ohne Stulpprofil (s. Bl. 1)		9-39189	1	-
Füllstück	6/8(x)		9-39187	3	4	
	7/8(x)		9-39188			
Rostplatte	6/8(x)		9-30420			
	7/8(x)		9-30430	4		

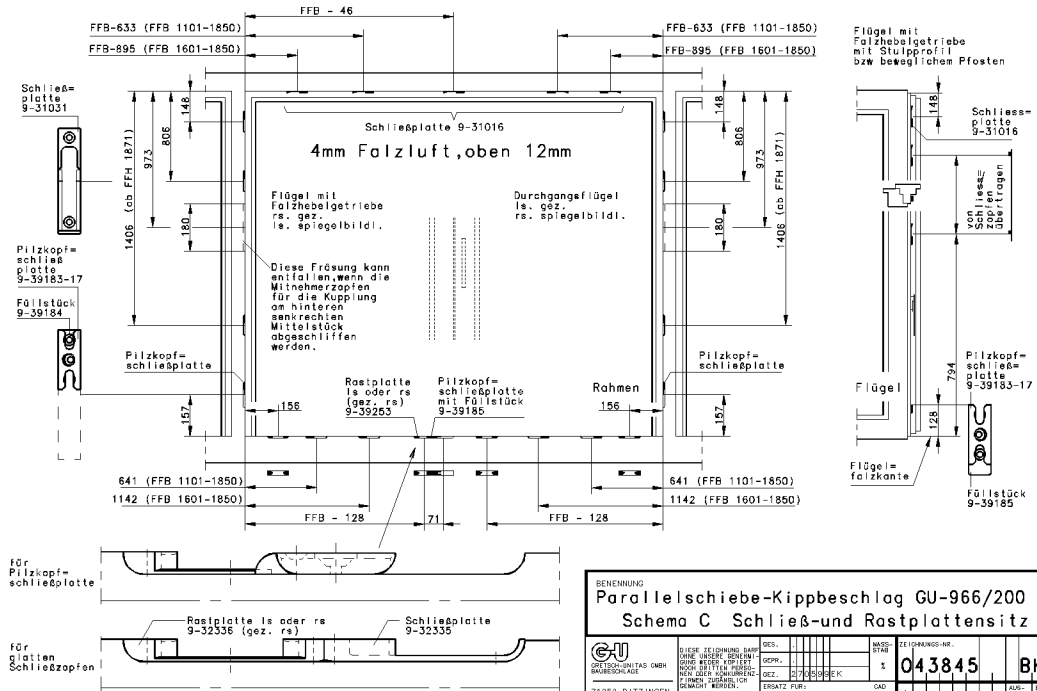
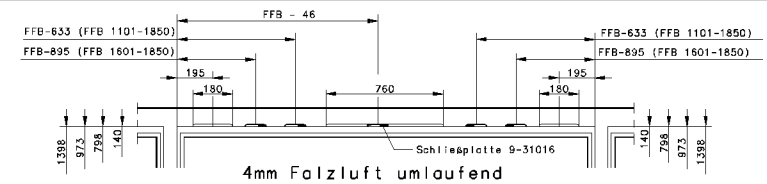
Eurofalz	Schließplatte	720-1100	1371-1870 1871-2370	9-31016	5 7	7 9	
		1101-1600	1371-1870 1871-2370		9 11	11 14	
		1601-1800	1371-1870 1871-2370		13 15	16 18	
	Pilzkopfschließplatte			9-39185-17	3	4	
	Pilzkopfschließplatte für 12mm Falzteil ohne Stupprofil (s. Bl. I)			9-39189	1	-	
	Falzteck			9-39185	3	-	
	Reißplatte			8-31015-37	3	4	

4mm Falzluft, oben 12mm	Schließplatte	720-1100	1371-1870 1871-2370	9-31031		4	4
						6	6
		1101-1600	1371-1870 1871-2370			6	8
						8	8
		1601-1850	1371-1870 1871-2370		10		
	Schließplatte	720-1100	1371-1870 1871-2370	9-51016		1	3
						1	4
		1101-1600	1371-1870 1871-2370			3	5
						3	6
		1601-1850	1371-1870 1871-2370		7		
	Prüfkopfschließplatte			9-39183-17	3	4	
	Prüfkopfschließplatte für 12 mm Falzluft ohne Stülpprofil (s. Bl.1)			9-39189	3	-	
Füllstück			9-39184		2		
Füllstück			9-39185	1	2		
Restplatte is oder rs (gez. rs)			9-39253		1		
Restplatte			9-39432		3		


4mm-Falzzeit umlaufend	Schließplatte	720-1100	1371-1870 1871-2370		4	4
		1101-1600	1371-1870	9-31031	6	6
			1871-2370		8	8
			1871-2370		10	10
	1601-1850	1371-1870		12	12	
		1871-2370		14	14	
	Schließplatte ohne moogrecht und auf dem Stulpprofil		1371-1870 1871-2370	9-31016	1	3
	Pilkopfschließplatte			9-3183-17	3	4
	Pilkopfschließplatte für 12mm Falzzeit ohne Stulpprofil (s. Bl.1)			9-39189	1	-
	Falzstück			9-39184		2
	Falzstück			9-39185	1	2
	Rostplatte is oder rs (gez. rs)			9-39253		
Rostplatte			9-30432		3	

- \* bei Profilsystemen  
je nach Profil

Die Angabe der Stückzahl der Pilzkopfschließplatten gilt nur bei Verwendung der Eckumlenkungen Pos. 5A und 5C.



BENENNUNG	Parallelschiebe-Kippbeschlag GU-966/200 mZ Schema C Schließ- und Rastplattensitz
-----------	---

 GEZE-TECHNISCHE GMBH BAUERSCHLAG	DIESE ZEICHNUNG DARP FÜR VON UNSERE SCHÜTUNG GEZE WIDER FÜRSTEN NOCH BITTEN PERIODEN NACH DER KONSTRUKTION FÜR FÜRSTEN ZUSÄTZLICH GRABT WERDEN.	GES.	MASS- STAB	ZEICHNUNGS-NR.	FÜR MATERIAL
		GEPR.	1	043845	BK1
71252 DITZINGEN	ERSETZ FÜR:	CAD	AUS- GABE	BLATT 2	