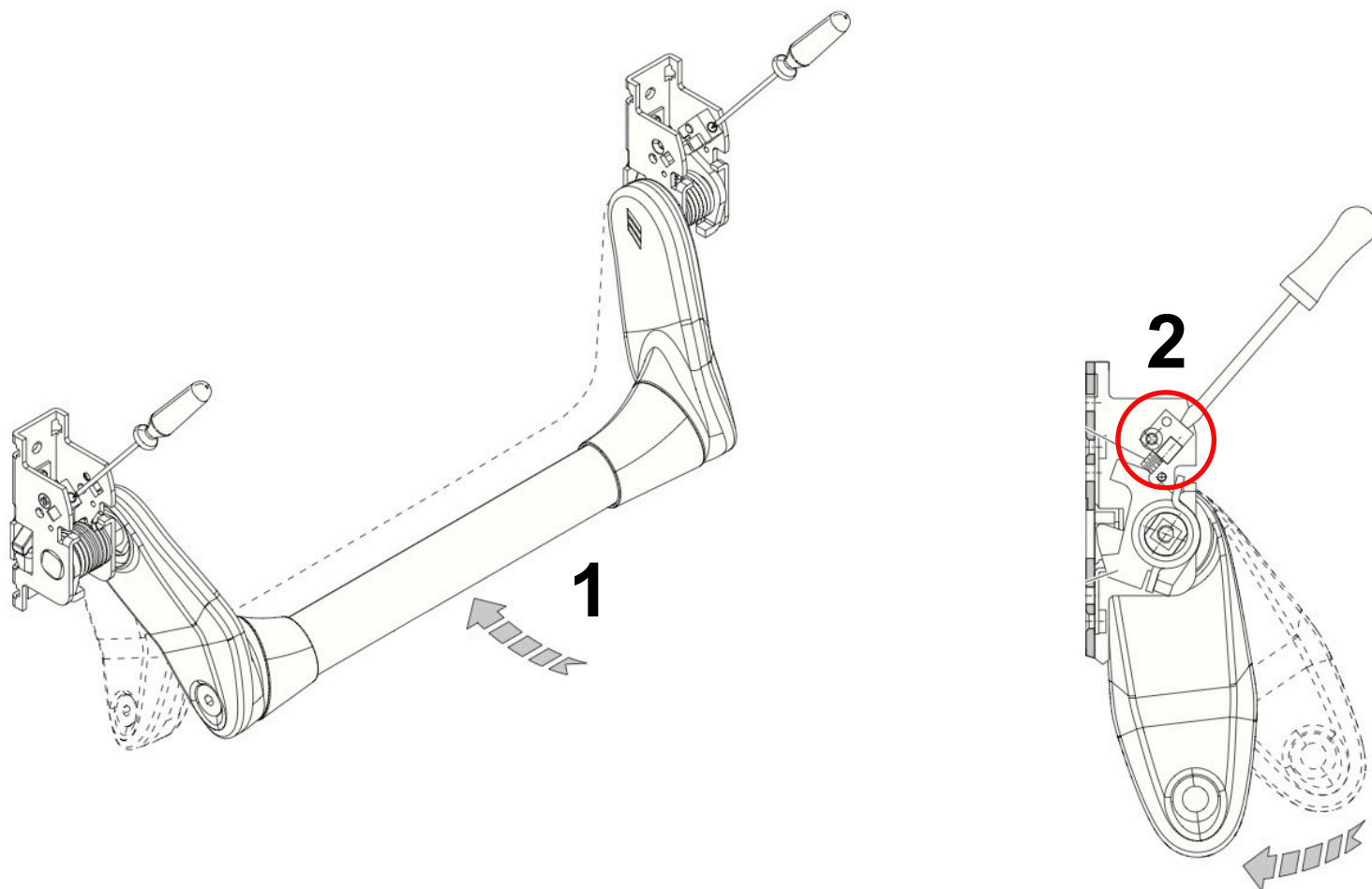


INSTRUCTION TECHNIQUE



Fast Push - Réglage de fin de course

Pour serrure encastrée



Installer votre barre antipanique reliée à la serrure correspondante :

- En appuyant sur la barre "1" vous actionnez la rotation de la noix de la serrure vérifiez que cette action rétracte bien à fond les pènes de cette serrure pour une ouverture en toute sécurité.
- Si ce n'est le cas, introduisez un tournevis dans la pièce "2" et desserrez la vis de pression sur les modules gauche et droit de manière identique, comptez le nombre de tour pour garder le mouvement équilibré.
- Par contre si en utilisant la barre antipanique vous sentez que le mouvement est trop long et risque d'endommager la serrure, dans la pièce "2" resserrez la vis de pression jusqu'à la position souhaitée.
- Faites plusieurs tests consécutifs afin de vous assurer du bon fonctionnement à chaque ouverture.

Angle de rotation réglable entre 27° et 45°