



AMÉNAGEMENT ET ÉCLAIRAGE D'ARMOIRES



FERNAND
GEORGES



Cadre à coulisse d'organisation de dressing Hack

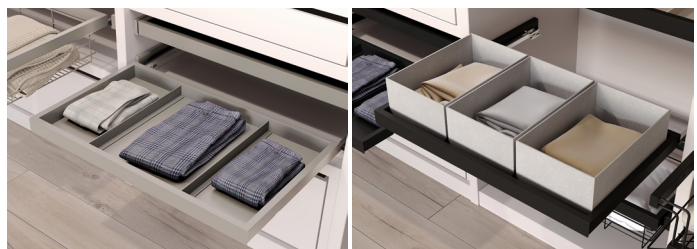
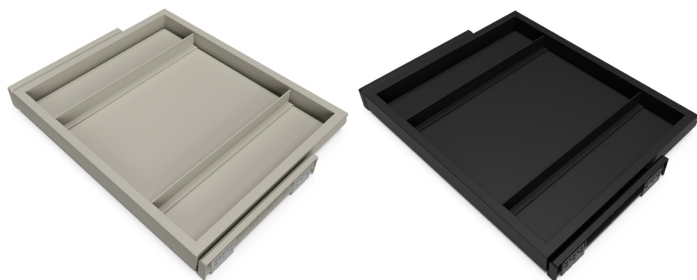
- Finition texturée en gris pierre ou noir.
- Coulisse à sortie partielle avec amortisseur.
- Cache pour glissières.
- Disponible pour les modules de **600, 800 et 900 mm**.

Ce kit comprend tout le nécessaire pour assembler 1 cadre (1 cadre en aluminium, 1 jeu de glissières, 1 jeu de caches en plastique et 8 vis Ø 4 x 16 mm) et 1 tiroir organisateur en bois avec finition textile gris pierre et texture velours.



| capacité de charge (kg) | largeur du corps de meuble (mm) | largeur intérieure de meuble (mm) | couleur | matière | prof. min. du corps du meuble (tiroir / tiroir int.) (mm) | UV | Article |
|-------------------------|---------------------------------|-----------------------------------|-----------|-----------------|---|-------|---------------|
| 20 | 600 | 560-594 | gris | aluminium laqué | 450 | pièce | 267300 |
| | 800 | 760-794 | pierre | aluminium laqué | 450 | pièce | 267301 |
| | 900 | 860-894 | structuré | aluminium laqué | 450 | pièce | 267302 |
| | 600 | 560-594 | noir | aluminium laqué | 450 | pièce | 267400 |
| | 800 | 760-794 | structuré | aluminium laqué | 450 | pièce | 267401 |
| | 900 | 860-894 | structuré | aluminium laqué | 450 | pièce | 267402 |

Kit tiroir plateau et séparations aimantées



| capacité de charge (kg) | largeur du corps de meuble (mm) | largeur intérieure de meuble (mm) | couleur | matière | prof. min. du corps du meuble (tiroir / tiroir int.) (mm) | UV | Article |
|-------------------------|---------------------------------|-----------------------------------|-----------|-----------------|---|-------|---------------|
| 20 | 600 | 560-594 | gris | aluminium laqué | 450 | pièce | 267305 |
| | 800 | 760-794 | pierre | aluminium laqué | 450 | pièce | 267306 |
| | 900 | 860-894 | structuré | aluminium laqué | 450 | pièce | 267307 |
| | 600 | 560-594 | noir | aluminium laqué | 450 | pièce | 267405 |
| | 800 | 760-794 | structuré | aluminium laqué | 450 | pièce | 267406 |
| | 900 | 860-894 | structuré | aluminium laqué | 450 | pièce | 267407 |

Cadre à coulisse de dressing pour chaussure Hack

- Finition texturée en gris pierre ou noir.
- Coulisse à sortie partielle avec amortisseur.
- Cache pour glissières.
- Disponible pour les modules de **600, 800 et 900 mm**.

Ce kit comprend tout le nécessaire pour assembler 1 cadre (1 cadre en aluminium, 1 jeu de glissières, 1 jeu de capuchons en plastique et 8 vis Ø 4 x 16 mm) et un porte-chaussures en fil métallique avec les pièces de liaison pour le cadre.



| capacité de charge (kg) | largeur du corps de meuble (mm) | largeur intérieure de meuble (mm) | couleur | matière | prof. min. du corps du meuble (tiroir / tiroir int.) (mm) | UV | Article |
|-------------------------|---------------------------------|-----------------------------------|-----------|-----------------|---|-------|---------------|
| 20 | 600 | 560-594 | gris | aluminium laqué | 450 | pièce | 267310 |
| | 800 | 760-794 | pierre | aluminium laqué | 450 | pièce | 267311 |
| | 900 | 860-894 | structuré | aluminium laqué | 450 | pièce | 267312 |
| | 600 | 560-594 | noir | aluminium laqué | 450 | pièce | 267410 |
| | 800 | 760-794 | structuré | aluminium laqué | 450 | pièce | 267411 |
| | 900 | 860-894 | structuré | aluminium laqué | 450 | pièce | 267412 |

Cadre à coulisse de dressing pour 7 pantalons Hack

- Finition texturée en gris pierre ou noir.
- Coulisse à sortie partielle avec amortisseur.
- Cache pour glissières.
- Disponible pour les modules de **600, 800 et 900 mm**.



| capacité de charge (kg) | largeur du corps de meuble (mm) | largeur intérieure de meuble (mm) | couleur | matière | prof. min. du corps du meuble (tiroir / tiroir int.) (mm) | UV | Article |
|-------------------------|---------------------------------|-----------------------------------|-----------|-----------------|---|-------|---------------|
| 20 | 600 | 560-594 | gris | aluminium laqué | 450 | pièce | 267315 |
| | 800 | 760-794 | pierre | aluminium laqué | 450 | pièce | 267316 |
| | 900 | 860-894 | structuré | aluminium laqué | 450 | pièce | 267317 |
| | 600 | 560-594 | noir | aluminium laqué | 450 | pièce | 267415 |
| | 800 | 760-794 | structuré | aluminium laqué | 450 | pièce | 267416 |
| | 900 | 860-894 | structuré | aluminium laqué | 450 | pièce | 267417 |

🕒 Article sur commande, délais à prévoir 🔄 Jusqu'à épuisement du stock

Jeu de 7 tringles pour porte pantalon cadre Hack

- Tringles à pantalons pour les placards et les dressings, conçues pour suspendre des pantalons ou des vêtements, qui sont montées avec le tiroir coulissant Hack.
- Faciles à installer, il suffit de mettre les tringles sur le dessus du cadre.
- En aluminium avec finitions en plastique peintes de couleur gris pierre ou noir.



| couleur | matière | UV | Article |
|-------------|-----------------|--------|---------------|
| gris pierre | aluminium laqué | 7pièce | 267319 |
| noir | aluminium laqué | 7pièce | 267419 |

Kit tiroir avec corbeille en fil



| capacité de charge (kg) | largeur du corps de meuble (mm) | largeur intérieure de meuble (mm) | couleur | matière | prof. min. du corps du meuble (tiroir / tiroir int.) (mm) | UV | Article |
|-------------------------|---------------------------------|-----------------------------------|------------|-----------------|---|-------|---------------|
| 20 | 600 | 560-594 | gris | aluminium laqué | 450 | pièce | 267320 |
| | 800 | 760-794 | pierre | aluminium laqué | 450 | pièce | 267321 |
| | 900 | 860-894 | struc-turé | aluminium laqué | 450 | pièce | 267322 |
| | 600 | 560-594 | noir | aluminium laqué | 450 | pièce | 267420 |
| | 800 | 760-794 | struc-turé | aluminium laqué | 450 | pièce | 267421 |
| | 900 | 860-894 | struc-turé | aluminium laqué | 450 | pièce | 267422 |

Kit d'entretoises pour cadre Hack

- Entretoises latérales pour l'installation en conjonction avec le cadre coulissant Hack dans les armoires avec portes battantes ou coulissantes.
- Une entretoise est nécessaire sur le côté de l'armoire où elle coïncide avec la porte et est installée à l'endroit où va le guide. Elle de laisser un espace de 25mm entre le cadre et le côté de l'armoire afin que la porte n'entre pas en collision avec le cadre.
- Vous pouvez d'abord installer l'entretoise sur l'armoire avec des vis Ø4x25mm et ensuite fixer la glissière avec des vis EURO Ø6,2x13mm. Ou vous pouvez pré-monter l'entretoise sur le rail avec les clips intégrés, puis fixer l'ensemble au meuble avec des vis Ø4x40mm.
- Jeu de 4 entretoises latérales et 16 vis EURO Ø6,2x13mm.



| couleur | matière | UV | Article |
|-------------|---------|--------|---------------|
| gris pierre | PVC | 4pièce | 267340 |
| noir | PVC | 4pièce | 267440 |

Porte-pantalons 11 tringles Hack

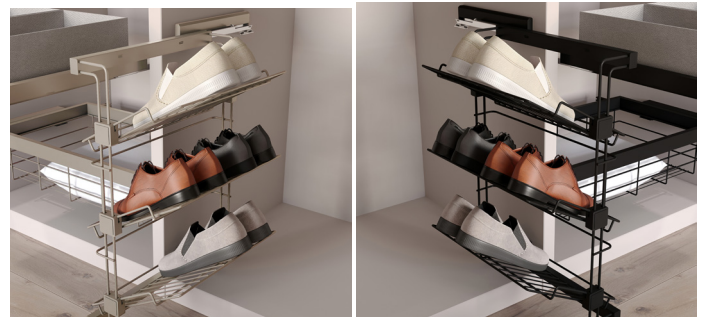
- Porte-pantalons extractible permettant d'optimiser l'espace à l'intérieur des armoires et des dressings.
- Fabriqué en acier, peint noir, et équipé de coulisses à billes à sortie totale.
- Dispose de 11 tringles porte-pantalons et d'une poignée frontale afin de faciliter l'extraction.



| couleur | matière | UV | Article |
|-------------|-------------|-------|---------------|
| gris pierre | acier laqué | pièce | 267350 |
| noir | acier laqué | pièce | 267450 |

Porte-chaussures latéral coulissant Hack

- Porte-chaussures latéral amovible conçu pour organiser les chaussures dans les placards et les commodes.
- Cette étagère à chaussures a une grande capacité de stockage avec trois plateaux inclinables qui peuvent être installés horizontalement ou inclinés à 90°.
- Disponible en version gauche ou droite, 1 jeu de glissières et de caches, 4 vis Ø 4 x 16 mm pour le montage.
- Fabriqué en acier avec une finition peinte texturée en gris pierre ou en noir.



| description | couleur | matière | UV | Article |
|-------------|-------------|-------------|-------|---------------|
| gauche | gris pierre | acier laqué | pièce | 267355 |
| droite | | acier laqué | pièce | 267356 |
| gauche | noir | acier laqué | pièce | 267455 |
| droite | | acier laqué | pièce | 267456 |

📦 Article sur commande, délais à prévoir 🔄 Jusqu'à épuisement du stock

Penderie rabattable pour armoire Hang

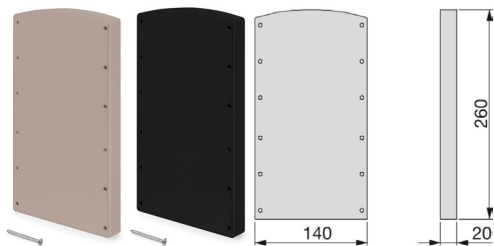
- Permet l'accès aux zones les plus hautes sans aucun effort.
- La barre est réglable en largeur afin de l'adapter à l'espace utile de l'armoire.
- Elle présente un mouvement doux à retour amorti et peut supporter jusqu'à 12 kg de charge.
- Pour les armoires avec portes à charnières, il est recommandé d'installer la penderie avec les accessoires latéraux Hang.



| capacité de charge (kg) | largeur intérieur de meuble (mm) | couleur | matière | UV | Article |
|-------------------------|----------------------------------|-------------|-------------|-------|---------------|
| 12 | 450-600 | gris pierre | acier laqué | pièce | 267380 |
| | 600-850 | | acier laqué | pièce | 267381 |
| | 830-1150 | | acier laqué | pièce | 267382 |
| | 450-600 | noir | acier laqué | pièce | 267480 |
| | 600-850 | | acier laqué | pièce | 267481 |
| | 830-1150 | | acier laqué | pièce | 267482 |

Jeu d'entresois pour penderie rabattable

- Pour le montage de la penderie rabattable Hang.
- Jeu de 2 entretoises, épaisseur 20mm.
- Vis de montage fournies.



| description | couleur | matière | UV | Article |
|-----------------|-------------|---------|--------|---------------|
| jeu d'entresois | gris pierre | PVC | 2pièce | 267385 |
| | noir | PVC | 2pièce | 267485 |

Miroir extractible pour armoire



| description | couleur | UV | Article |
|-------------|-------------|-------|---------------|
| Miroir | gris pierre | pièce | 267388 |
| | noir | pièce | 267488 |

Panier organisateur Hack textile 350x240mm gris clair

- Corbeille d'organisation pour les placards et les dressings, conçue pour ranger les vêtements et les objets, à assembler avec le plateau coulissant Hack.
- Facile à installer, il vous suffit de mettre le panier au-dessus du plateau du rack.
- Jeu 6 paniers organisateurs 350x240x130 mm, qui sont livrés pliés, prenant peu de place et étant très faciles à assembler.
- En tissu avec une finition effet textile en gris. Il est conseillé de laver avec un chiffon humide, ne pas laver en machine, ne pas sécher en machine.



| couleur | UV | article |
|------------|--------|---------------|
| gris clair | 6pièce | 267490 |

Bac auxiliaire Hack 396x120x164mm PVC transparent

- Bac auxiliaire pour les penderies et les dressings, conçu pour ranger les vêtements et les objets, à assembler avec l'étagère coulissante Hack.
- C'est la solution parfaite pour faire des combinaisons avec les différents accessoires Hack, comme avec les tringles à pantalons, l'étagère à chaussures ou le tiroir organisateur.
- Facile à installer, il suffit de mettre le bac sur le dessus du cadre.
- Jeu de 2 bacs auxiliaires, 396x120x164 mm.
- PVC avec une finition semi-transparente.



| couleur | matière | UV | article |
|-------------|---------|--------|---------------|
| transparent | PVC | 2pièce | 267492 |

🕒 Article sur commande, délais à prévoir 🔄 Jusqu'à épuisement du stock

Barre de penderie alu ronde LED Ø25mm + détecteur de mouvement PIR

- Ø de détection du capteur PIR : 1,5 m (après environ 35 secondes sans mouvement de l'utilisateur dans la zone de détection, l'éclairage s'éteindra).
- LED type 2835 blanc neutre 4000K.
- Jeu de 2 supports de montage PVC avec vis.
- Câble de 2m avec fiche de connection AMP.
- Goulotte adhésive pour le câble.
- La barre peut être **recoupée et ajustée à dimension**.

Le luminaire nécessite l'utilisation d'une alimentation **12V DC**.

indice de protection (IP) : 20

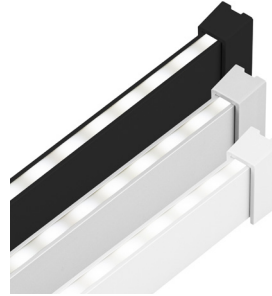


Barre de penderie alu LED Slim + détecteur de mouvement PIR

- Dimensions : 30 x 10mm.
- Ø de détection du capteur PIR : 1,5 m (après environ 35 secondes sans mouvement de l'utilisateur dans la zone de détection, l'éclairage s'éteindra).
- LED type 2835 blanc neutre 4000K.
- Jeu de 2 supports de montage PVC avec vis.
- Câble de 2m avec fiche de connection AMP, **côté droit**.
- Goulotte adhésive pour le câble.
- La barre peut être **recoupée et ajustée à dimension**.

Le luminaire nécessite l'utilisation d'une alimentation **12V DC**.

indice de protection (IP) : 20



| description | longueur (m) | puissance (W) | couleur | matière | UV | Article |
|----------------|--------------|---------------|---------|-----------|-------|---------------|
| câble à gauche | 700 | 7,70 | anodisé | aluminium | pièce | 584503 |
| câble à droite | | 7,70 | anodisé | aluminium | pièce | 584504 |
| câble à gauche | 1.000 | 11,20 | anodisé | aluminium | pièce | 584505 |
| câble à droite | | 11,20 | anodisé | aluminium | pièce | 584506 |
| câble à gauche | 1.400 | 15,80 | anodisé | aluminium | pièce | 584507 |
| câble à droite | | 15,80 | anodisé | aluminium | pièce | 584508 |
| câble à gauche | 700 | 7,70 | noir | aluminium | pièce | 584523 |
| câble à droite | | 7,70 | noir | aluminium | pièce | 584524 |
| câble à gauche | 1.000 | 11,20 | noir | aluminium | pièce | 584525 |
| câble à droite | | 11,20 | noir | aluminium | pièce | 584526 |
| câble à gauche | 1.400 | 15,80 | noir | aluminium | pièce | 584527 |
| câble à droite | | 15,80 | noir | aluminium | pièce | 584528 |

| description | longueur (m) | puissance (W) | couleur | matière | UV | Article |
|----------------|--------------|---------------|---------|-----------|-------|---------------|
| câble à gauche | 700 | 6,90 | anodisé | aluminium | pièce | 584533 |
| câble à droite | | 6,90 | anodisé | aluminium | pièce | 584534 |
| câble à gauche | 1.000 | 10,50 | anodisé | aluminium | pièce | 584535 |
| câble à droite | | 10,50 | anodisé | aluminium | pièce | 584536 |
| câble à gauche | 1.400 | 14,90 | anodisé | aluminium | pièce | 584537 |
| câble à droite | | 14,90 | anodisé | aluminium | pièce | 584538 |
| câble à gauche | 700 | 6,90 | blanc | aluminium | pièce | 584543 |
| câble à droite | | 6,90 | blanc | aluminium | pièce | 584544 |
| câble à gauche | 1.000 | 10,50 | blanc | aluminium | pièce | 584545 |
| câble à droite | | 10,50 | blanc | aluminium | pièce | 584546 |
| câble à gauche | 1.400 | 14,90 | blanc | aluminium | pièce | 584547 |
| câble à droite | | 14,90 | blanc | aluminium | pièce | 584548 |
| câble à gauche | 700 | 6,90 | noir | aluminium | pièce | 584553 |
| câble à droite | | 6,90 | noir | aluminium | pièce | 584554 |
| câble à gauche | 1.000 | 10,50 | noir | aluminium | pièce | 584555 |
| câble à droite | | 10,50 | noir | aluminium | pièce | 584556 |
| câble à gauche | 1.400 | 14,90 | noir | aluminium | pièce | 584557 |
| câble à droite | | 14,90 | noir | aluminium | pièce | 584558 |

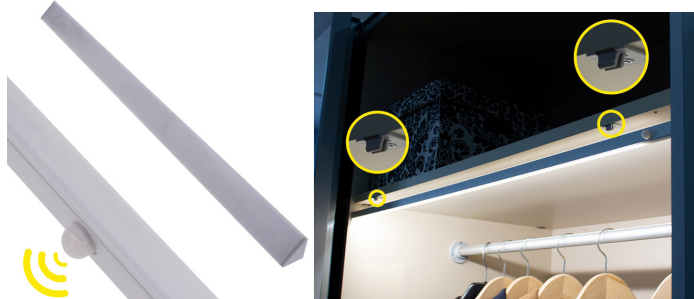
📦 Article sur commande, délais à prévoir 🔒 Jusqu'à épuisement du stock

ÉCLAIRAGE LED À APPLIQUER POUR MEUBLE

Profil LED Futura Tablette + capteur PIR

- Ø de détection du capteur PIR : 1,5 m (après environ 35 secondes sans mouvement de l'utilisateur dans la zone de détection, l'éclairage s'éteindra).
- LED type 2835 blanc neutre 4000K
- Supports de montage PVC et vis.
- Câble de 2m avec fiche de connexion AMP, **côté gauche ou droit**.
- Goulotte adhésive pour le câble
- Le profil peut être **recoupée et ajustée à dimension**.

Le luminaire nécessite l'utilisation d'une alimentation **12V**
indice de protection (IP) : 20
tension (V) : 12,00



| description | longueur (m) | puissance (W) | couleur | matière | UV | Article |
|----------------|--------------|---------------|---------|-----------|-------|---------------|
| câble à gauche | 800 | 16,60 | anodisé | aluminium | pièce | 584561 |
| câble à droite | | 16,60 | anodisé | aluminium | pièce | 584562 |
| câble à gauche | 1.200 | 25,80 | anodisé | aluminium | pièce | 584563 |
| câble à droite | | 25,80 | anodisé | aluminium | pièce | 584564 |

Profil de finition de crédence LED Futura SC avec interrupteur tactile

- Lampe sous armoire avec interrupteur tactile SC60 intégré permettant d'allumer/éteindre les lumières ou d'en varier l'intensité.

L'ensemble comprend :

- Profil Futura avec LED 12V DC + **interrupteur SC60 avec fonction de gradation**.
- LED type COB blanc neutre 4000K.
- Supports de montage PVC et vis.
- Câble de 2m avec fiche de connexion AMP, **côté gauche ou droit**.
- **Couleur profil** : Aluminium anodisé
- La barre peut être **recoupée et ajustée à dimension**.

Le luminaire nécessite l'utilisation d'une alimentation **12V DC**.

dimnable : oui

indice de protection (IP) : 20

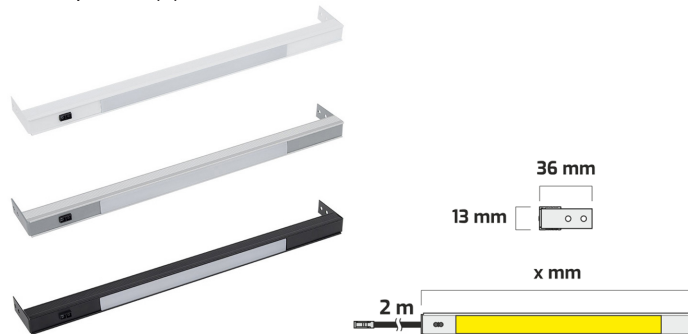


| description | longueur (m) | puissance (W) | couleur | matière | UV | Article |
|----------------|--------------|---------------|---------|-----------|-------|---------------|
| câble à gauche | 900 | 16,70 | anodisé | aluminium | pièce | 584571 |
| câble à droite | | 16,70 | anodisé | aluminium | pièce | 584572 |
| câble à gauche | 1.500 | 20,60 | anodisé | aluminium | pièce | 584573 |
| câble à droite | | 20,60 | anodisé | aluminium | pièce | 584574 |
| câble à gauche | 2.000 | 25 | anodisé | aluminium | pièce | 584575 |
| câble à droite | | 25 | anodisé | aluminium | pièce | 584576 |
| câble à gauche | 3.000 | 28,50 | anodisé | aluminium | pièce | 584577 |
| câble à droite | | 28,50 | anodisé | aluminium | pièce | 584578 |

Profil LED Polarus + détecteur pour tiroir

- Profil Polarus LED pour tiroirs de 5,5W, avec interrupteur intelligent.
- Utilisation de LED Premium 2835 de 4000K pour un éclairage efficace des tiroirs.
- Détecteur de proximité intégré qui active la lumière à l'ouverture du tiroir et l'éteint à la fermeture.
- Kit comprend : profil Polarus, LED, câble de 2m avec fiche de connexion AMP, et une goulotte pour le câble.
- Le profil est ajustable à la dimension souhaitée et en aluminium anodisé.
- Nécessite une alimentation 12V DC.
- Avantages : allumage automatique, éclairage optimal pour divers tiroirs, installation simple, efficacité énergétique.
- Convient à toutes les dimensions standard des tiroirs et ajustable à dimension.

indice de protection (IP) : 20



| couleur (K) | longueur (m) | puissance (W) | couleur | matière | UV | Article |
|----------------------|--------------|---------------|---------|-----------|-------|---------------|
| 4000K (blanc neutre) | 564 | 5,50 | anodisé | aluminium | pièce | 584580 |
| | 864 | 8,80 | anodisé | aluminium | pièce | 584581 |
| | 1.164 | 12,20 | anodisé | aluminium | pièce | 584582 |
| | 564 | 5,50 | blanc | aluminium | pièce | 584584 |
| | 864 | 8,80 | blanc | aluminium | pièce | 584585 |
| | 1.164 | 12,20 | blanc | aluminium | pièce | 584586 |
| | 564 | 5,50 | noir | aluminium | pièce | 584588 |
| | 864 | 8,80 | noir | aluminium | pièce | 584589 |
| | 1.164 | 12,20 | noir | aluminium | pièce | 584590 |

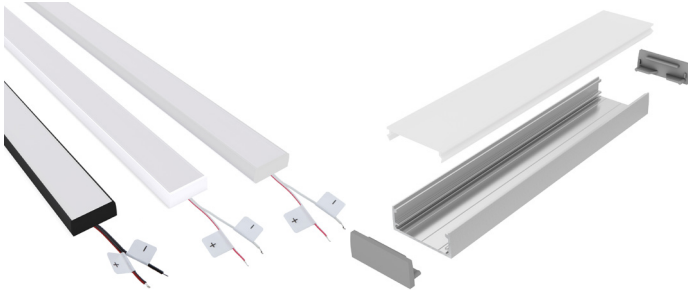
🕒 Article sur commande, délais à prévoir 🔄 Jusqu'à épuisement du stock

Profil LED Lumi Flow aluminium à appliquer

- L'abat-jour laiteux du luminaire assure une très bonne dispersion de la lumière, ce qui le rend doux et agréable pour l'utilisateur.
- Bouchons en plastique de la couleur du corps du luminaire.
- Largeur : 31,5 mm.
- Hauteur : 12 mm.
- Chaque luminaire a un cordon d'alimentation d'une longueur de 100 mm auquel une tension de 12V DC doit être appliquée, avec une puissance adaptée à la longueur de la lampe (la longueur de la lampe détermine la puissance maximale de l'éclairage LED).
- La barre peut être **recoupée et ajustée à dimension**.

Le luminaire nécessite l'utilisation d'une alimentation **12V DC**.

dimnable : oui
indice de protection (IP) : 20
tension (V) : 12,00
type de LED : 2835 blanc



| couleur (K) | longueur (m) | puissance (W) | couleur | matière | UV | Article |
|----------------------|--------------|---------------|---------|-----------|-------|---------------|
| 4000K (blanc neutre) | 700 | 9,50 | anodisé | aluminium | pièce | 584605 |
| | 1.000 | 13,70 | anodisé | aluminium | pièce | 584606 |
| | 1.400 | 19,30 | anodisé | aluminium | pièce | 584607 |
| | 2.000 | 27,70 | anodisé | aluminium | pièce | 584609 |
| | 700 | 9,50 | blanc | aluminium | pièce | 584615 |
| | 1.000 | 13,70 | blanc | aluminium | pièce | 584616 |
| | 1.400 | 19,30 | blanc | aluminium | pièce | 584617 |
| | 2.000 | 27,70 | blanc | aluminium | pièce | 584619 |
| | 700 | 9,50 | noir | aluminium | pièce | 584625 |
| | 1.000 | 13,70 | noir | aluminium | pièce | 584626 |
| | 1.400 | 19,30 | noir | aluminium | pièce | 584627 |
| | 2.000 | 27,70 | noir | aluminium | pièce | 584629 |

Driver Led Slim connexion AMP 12V

- Dispose de 4 mini prises intégrées, auxquelles vous pouvez connecter directement l'éclairage LED à l'aide de mini-prises (AMP).
- Système universel pour connecter tous les luminaires LED avec un mini-connecteur AMP.
- Tension : entrée 220-230 Vac (50 / 60 Hz) / sortie **12V DC**
- Dimensions (mm) : 130 x 42 x 16.
- Puissance absorbée maximum : 3 A / 36 W par sortie.
- Rallonge de **5m** maximum par luminaire.

Le driver est vendu sans câblage.

matière : PVC
dimmable : oui
indice de protection (IP) : 20



| puissance (W) | couleur | UV | Article |
|---------------|---------|-------|---------------|
| 15 | blanc | pièce | 585510 |
| 30 | blanc | pièce | 585511 |
| 60 | blanc | pièce | 585512 |

🕒 Article sur commande, délais à prévoir 🔒 Jusqu'à épuisement du stock



FERNAND
GEORGES

www.georges.be

Gosselies
Alleur
Wavre

Avenue des États-Unis 30
071 25 00 60
gosselies@georges.be

Avenue de l'Énergie 28
04 247 34 47
alleur@georges.be

Rue de l'Industrie 5
010 42 14 60
wavre@georges.be



Quincaillerie & outillage professionnels

