



# FERRURES COULISSANTES

## POUR PORTES INTÉRIEURES ET EXTÉRIEURES



🕒 Article sur commande, délais à prévoir 📦 Jusqu'à épuisement du stock

# Ferrures coulissantes SAF-Evolution



**FABRICATION  
FRANÇAISE**



**CYCLES  
100 000**

**GARANTIE  
25 ANS**  
SYSTÈMES  
UTILISÉS EN  
INTÉRIEUR

**NORMES**

**EN 1527**

🕒 Article sur commande, délais à prévoir 📦 Jusqu'à épuisement du stock



Un quincailleur  
pour un homme de métier  
plus fort.



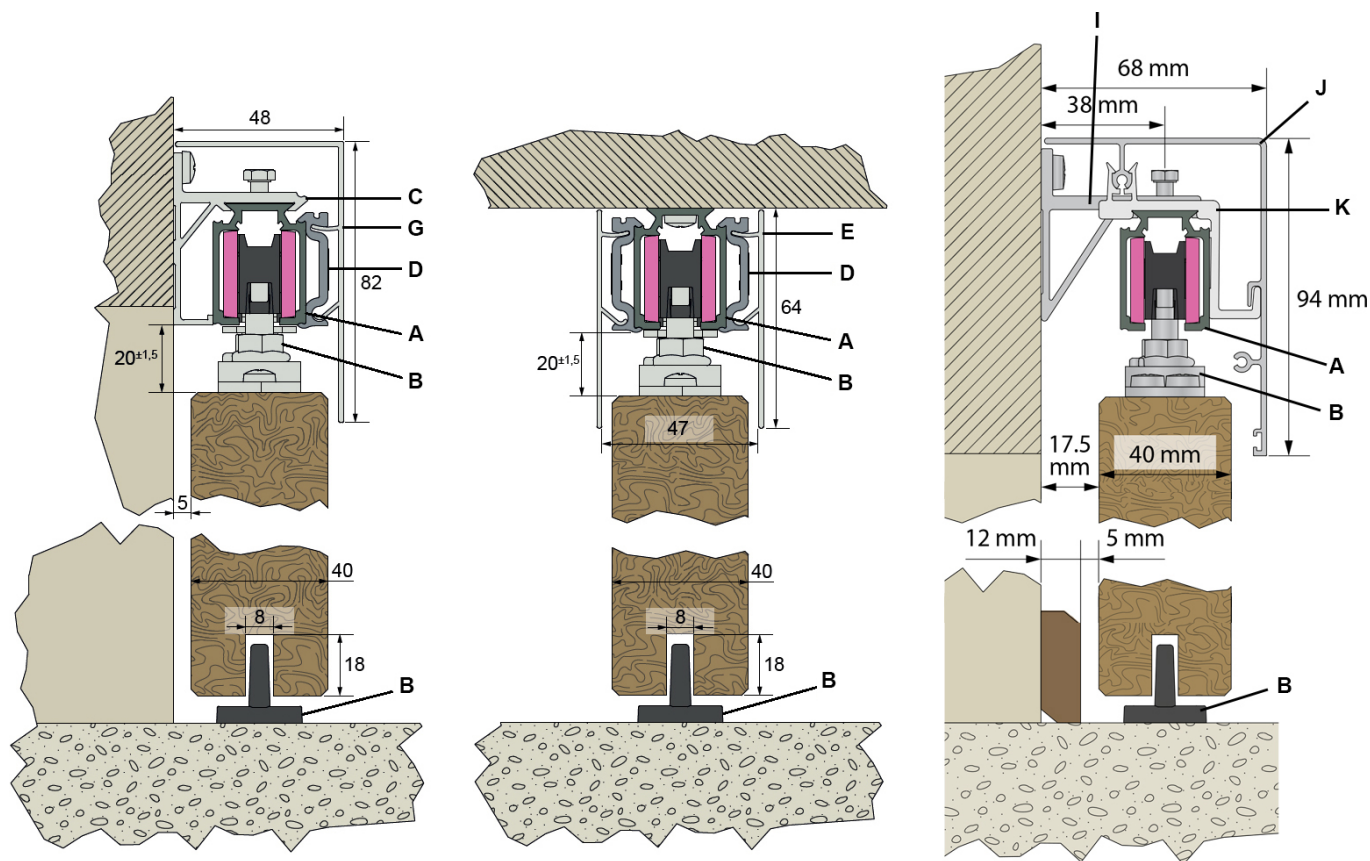
## Ferrure coulissante SAF-EVO pour portes de 10 à 80kg

### Design et silence de fonctionnement :

4 amortisseurs nouvelle génération «SILENCE».  
Nouvelle monture «SAF-TECH».  
Nouveau bandeau «INTÉGRAL» aux lignes épurées.

### Simplicité, fiabilité et rapidité de pose :

Nouvelle platine réglable avec fonction «AUTO-CENTRAGE».  
Nouvelle fixation des bandeaux «CLIP & SOUPLESSE».  
Nouveau rail «CONNECT».  
Nouvelles équerres réglables «FLEX-ADAPT».  
Temps de montage réduit de 30%.



🕒 Article sur commande, délais à prévoir 📦 Jusqu'à épuisement du stock



## Kit complet ferrure coulissante SAF-EVO

Ensemble pour 1 porte de 10 à 80 Kg maxi comprenant :

- 1 rail 13108 (175430).
- 2 montures 13218 (montées sur roulements à billes).
- 2 platines 13036.
- 1 butée d'arrêt réglable 11213.
- 1 amortisseur ferme-porte.
- 1 guide au sol 1103R.
- supports équerre 13013 (175435).
- 1 Bully (niveau à bulle).



description	matière	finition	UV	Article
Kit complet ferrure coulissante pour porte max.1m, max.10 à 20 kg	aluminium anodisé	naturel	pièce	175400
Kit complet ferrure coulissante pour porte max.1m, max.21 à 60 kg			pièce	175401
Kit complet ferrure coulissante pour porte max.1,5m, max.21 à 60 kg			pièce	175405
Kit complet ferrure coulissante pour porte max.1,5m, max.61 à 80 kg			pièce	175406

## Rail de roulement aluminium anodisé SAF-EVO 10-80 longueur 6m

Rail de roulement en aluminium anodisé.  
Section 36 x 27 mm.  
Perçé tous les 44 cm.  
Longueur = 6 m.



description	matière	finition	UV	article
A. rail de roulement longueur 6m	aluminium anodisé	naturel	pièce	175430

## Garniture de roulettes avec plaques à suspension transversale, arrêts et guide pour coulissant Manton SAF-EVO 10-80 10 à 80kg

Garniture pour 1 porte de 10 à 80 Kg maxi comprenant :

- 2 montures 13218 (montées sur roulements à billes).
- 2 platines 13036.
- 2 butées d'arrêt réglables 11213.
- 1 guide au sol 1103R.
- 1 Bully (niveau à bulle).



description	UV	article
B. garniture de roulettes, plaques de suspension transversale, arrêts et guide	pièce	175440

## Support équerre pour fixation murale du rail de roulement SAF-EVO

Support équerre (coulissant) pour fixation murale des rails de roulement 13108 (175430) et 13312 (175431).

Se fixe tous les 44 cm sur SAF-EVO 10-80.

Se fixe tous les 30 cm sur SAF-EVO 81-120.



description	matière	finition	UV	article
C. support équerre pour fixation murale	aluminium	naturel	pièce	175435

## Kit de 5 clips pour la fixation de bandeaux sur le rail de roulement SAF-EVO 10-80

Placement sur le rail de roulement 13108 (175430) tous les 700mm max.



description	UV	article
D. kit de 5 clips pour fixation de bandeau sur rail de roulement (avec E et G)	pièce	175420

## Profil bandeau de finition pour fixation plafond SAF-EVO

Bandeau intégral en aluminium anodisé à clipser sur le rail.  
S'utilise dans le cas d'une fixation au plafond.  
Hauteur de 64 mm.



description	matière	finition	UV	Article
E. profil bandeau de finition fixation plafond lg.1,95m + 3 clips (avec F)	aluminium anodisé	naturel	pièce	175410
E. profil bandeau de finition fixation plafond lg.3m + 5 clips (avec F)			pièce	175411
E. profil bandeau de finition fixation plafond lg.6m (avec D et F)			pièce	175412

## Jeu d'embouts zamak peint pour bandeau à fixation au plafond SAF-EVO

Jeu d'embouts en zamak peint, pour bandeaux fixation plafond 175410, 175411 et 175412.



description	matière	finition	UV	article
F. jeu d'embouts pour profil bandeau fixation plafond (avec E)	aluminium laqué	anodisé argent	pièce	175418

🕒 Article sur commande, délais à prévoir 🔄 Jusqu'à épuisement du stock

## Profil bandeau de finition pour fixation murale SAF-EVO

Bandeau intégral en aluminium anodisé à clipser sur le rail.  
S'utilise dans le cas d'une fixation murale.  
Hauteur de 82 mm.



description	finition	UV	Article
G. lg.1,95m + 3 clips (avec H)	naturel	pièce	<b>175415</b>
G. lg.3m + 5 clips (avec H)		pièce	<b>175416</b>
G. lg.6m (avec D et H)		pièce	<b>175417</b>

## Jeu d'embouts zamak peint pour bandeau à fixation au mur SAF-EVO

Jeu d'embouts en zamak peint, pour bandeaux fixation murale **175415**, **175416** et **175417**.



description	matière	finition	UV	article
H. avec fixation murale (avec G)	aluminium laqué	anodisé argent	pièce	<b>175419</b>

## Boîte de 8 Supports équerres pour fixation murale du rail de roulement et pour montage avec une plinthe SAF-EVO

Support équerre (coulissant) de montage d'une porte de 40mm avec une plinthe ou d'une porte de 45mm sans plinthe pour fixation murale des rails de roulement 13108 (**175430**) et 13312 (**175431**).

Se fixe tous les 44 cm.



description	matière	finition	UV	article
I. support équerre pour fixation murale et pour plinthe (avec J et K)	aluminium	naturel	pièce	<b>175436</b>

## Profil bandeau de finition pour fixation murale et pour montage avec une plinthe SAF-EVO

Bandeau intégral en aluminium anodisé à clipser sur le rail.  
S'utilise dans le cas d'une fixation murale pour le montage d'une porte de 40mm avec une plinthe ou d'une porte de 45mm max. sans plinthe.  
Hauteur de 94 mm.  
Longueurs de 1,98m et de 3m.



description	matière	finition	UV	Article
J. profil bandeau de finition fixation murale pour plinthe lg.1,98m (avec I et K)	aluminium anodisé	naturel	pièce	<b>1754171</b>
J. profil bandeau de finition fixation murale pour plinthe lg.3m (avec I et K)			pièce	<b>1754172</b>

## Jeu d'embouts peint effet aluminium anodisé pour bandeau à fixation au mur et montage avec une plinthe SAF-EVO

Jeu d'embouts peint effet aluminium anodisé pour bandeaux fixation murale **1754171** et **1754172** à montage d'une porte de 40mm avec une plinthe ou d'une porte de 45mm sans plinthe.



description	matière	finition	UV	article
K. jeu d'embouts pour profil bandeau fixation murale et pour plinthe (avec I et J)	aluminium laqué	anodisé argent	pièce	<b>1754191</b>

## Amortisseur SAF pour poids de porte de 10 à 20kg

Système de butée amortisseur pour une ouverture et/ou une fermeture tout en douceur de la porte (sur 100 mm).

L'amortisseur accompagne la porte de façon automatique jusqu'à la position ouverte et/ou fermée.

2 amortisseurs conseillés sur portes à partir de 830 mm de largeur.



description	UV	article
L. amortisseur pour poids de porte 10-20kg	pièce	<b>175455</b>

Article sur commande, délais à prévoir Jusqu'à épuisement du stock



### Amortisseur SAF pour poids de porte de 21 à 60kg

Système de butée amortisseur pour une ouverture et/ou une fermeture tout en douceur de la porte (sur 100 mm).

L'amortisseur accompagne la porte de façon automatique jusqu'à la position ouverte et/ou fermée.

2 amortisseurs conseillés sur portes à partir de 830 mm de largeur.



description	UV	article
L. amortisseur pour poids de porte 21-60kg	pièce	<b>175456</b>

### Amortisseur SAF pour poids de porte de 61 à 80kg

Système de butée amortisseur pour une ouverture et/ou une fermeture tout en douceur de la porte (sur 100 mm).

L'amortisseur accompagne la porte de façon automatique jusqu'à la position ouverte et/ou fermée.

2 amortisseurs conseillés sur portes à partir de 870 mm de largeur.



description	UV	article
L. amortisseur pour poids de porte 61-80kg	pièce	<b>175457</b>

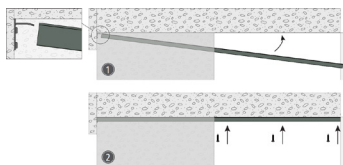
### Équerre de fixation murale pour montage de rail de roulement dans une cloison SAF-EVO

Équerre murale pour rail démontable dans un montage entre cloisons.

L'équerre se clipse en fond de caisson et se visse au niveau du passage.

Permet un accès rapide aux éléments se trouvant dans le rail (remplacement d'une monture ...).

Convient pour les rails 13108 (**175430**) et 13312 (**175431**).



description	matière	finition	UV	article
équerre fixation murale d'extrémité de rail de roulement pour galandage	aluminium	naturel	pièce	<b>175460</b>

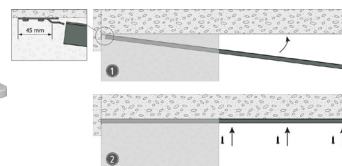
### Équerre de fixation plafond pour montage de rail de roulement dans une cloison SAF-EVO

Équerre fixation plafond pour rail démontable dans un montage entre cloisons.

L'équerre se clipse en fond de caisson et se visse au niveau du passage.

Permet un accès rapide aux éléments se trouvant dans le rail (remplacement d'une monture ...).

Convient pour les rails 13108 (**175430**) et 13312 (**175431**).



description	matière	finition	UV	article
équerre fixation plafond d'extrémité de rail de roulement pour galandage	aluminium	naturel	pièce	<b>175461</b>

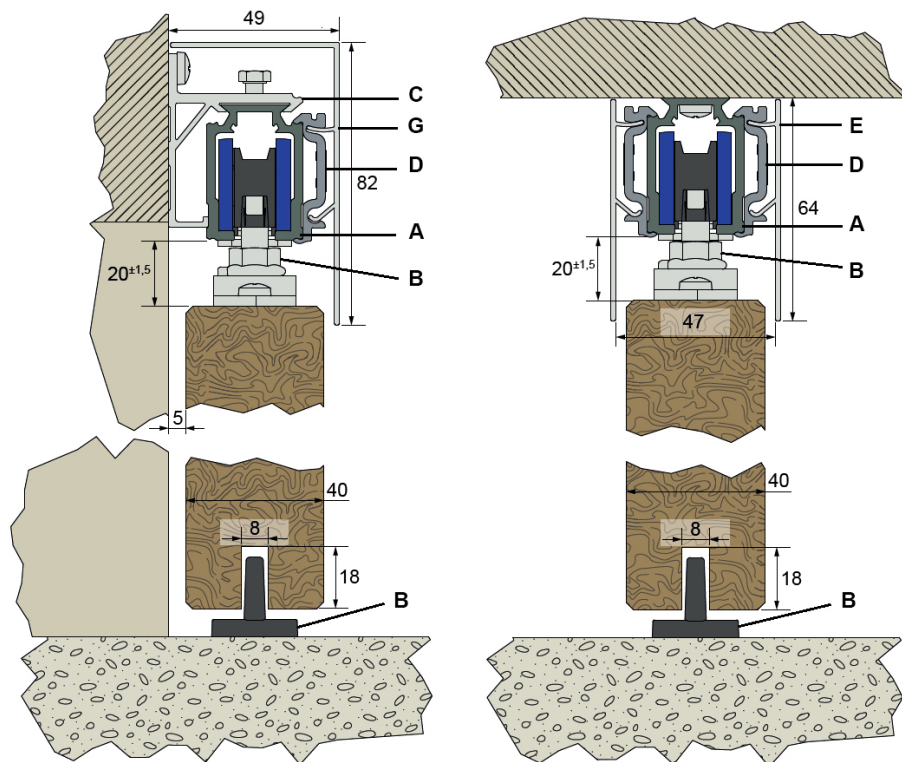
## Ferrure coulissante SAF-EVO pour portes de 81 à 120kg

### Design et silence de fonctionnement :

4 amortisseurs nouvelle génération «SILENCE».  
Nouvelle monture «SAF-TECH».  
Nouveau bandeau «INTÉGRAL» aux lignes épurées.

### Simplicité, fiabilité et rapidité de pose :

Nouvelle platine réglable avec fonction «AUTO-CENTRAGE».  
Nouvelle fixation des bandeaux «CLIP & SOUPLESSE».  
Nouveau rail «CONNECT».  
Nouvelles équerres réglables «FLEX-ADAPT».  
Temps de montage réduit de 30%.



🕒 Article sur commande, délais à prévoir 📦 Jusqu'à épuisement du stock



## Kit complet ferrure coulissante SAF-EVO, largeur de porte max.1,5m, max.81 à 120kg par porte

Ensemble pour 1 porte de 81 à 120 Kg maxi comprenant :

- 1 rail 13312 (175431) en longueur de 3 m.
- 2 montures 13232 (montées sur roulements à billes).
- 2 platines 13036.
- 1 butée d'arrêt réglable 11213.
- 1 amortisseur ferme-porte M68S (175458).
- 1 guide au sol 1103R.
- 10 supports équerre 13013 (175435).



description	matière	finition	UV	article
Kit complet ferrure coulissante pour porte max.1,5m, max.81 à 120 kg	aluminium anodisé	naturel	pièce	175407

## Rail de roulement aluminium anodisé SAF-EVO 81-120 longueur 6m

Rail de roulement en aluminium anodisé.  
Section 39 x 28 mm.  
Percé tous les 30 cm.  
Longueur = 6 m.



description	matière	finition	UV	article
A. rail de roulement longueur 6m	aluminium anodisé	naturel	pièce	175431

## Garniture de roulettes avec plaques à suspension transversale, arrêts et guide pour coulissant Manton SAF-EVO 81-120 81 à 120kg

Garniture pour 1 porte de 81 à 120 Kg maxi comprenant :

- 2 montures 13232 (montées sur roulements à billes).
- 2 platines 13036.
- 2 butées d'arrêt réglables 11213.
- 1 guide au sol 1103R.
- 1 Buly (niveau à bulle).



description	UV	article
B. garniture de roulettes, plaques de suspension transversale, arrêts et guide	pièce	175441

## Support équerre pour fixation murale du rail de roulement SAF-EVO

Support équerre (coulissant) pour fixation murale des rails de roulement 13108 (175430) et 13312 (175431).

Se fixe tous les 44 cm sur SAF-EVO 10-80.

Se fixe tous les 30 cm sur SAF-EVO 81-120.



description	matière	finition	UV	article
C. support équerre pour fixation murale	aluminium	naturel	pièce	175435

## Kit de 5 clips pour la fixation de bandeaux sur le rail de roulement SAF-EVO 81-120

Placement sur le rail de roulement 13312 (175431) tous les 700mm max.



description	UV	article
D. kit de 5 clips pour fixation de bandeau sur rail de roulement (avec E et G)	pièce	175421

## Profil bandeau de finition pour fixation plafond SAF-EVO

Bandeau intégral en aluminium anodisé à clipser sur le rail.  
S'utilise dans le cas d'une fixation au plafond.  
Hauteur de 64 mm.



description	finition	UV	Article
E. profil bandeau de finition fixation plafond lg.3m + 5 clips (avec F)	naturel	pièce	175411
F. profil bandeau de finition fixation plafond lg.6m (avec D et F)		pièce	175412

## Jeu d'embouts zamak peint pour bandeau à fixation au plafond SAF-EVO

Jeu d'embouts en zamak peint, pour bandeaux fixation plafond 175410, 175411 et 175412.



description	matière	finition	UV	article
F. jeu d'embouts pour profil bandeau fixation plafond (avec E)	aluminium laqué	anodisé argent	pièce	175418

🕒 Article sur commande, délais à prévoir ⚠️ Jusqu'à épuisement du stock

## Profil bandeau de finition pour fixation murale SAF-EVO

Bandeau intégral en aluminium anodisé à clipser sur le rail.  
S'utilise dans le cas d'une fixation murale.  
Hauteur de 82 mm.



description	matière	finition	UV	Article
G. profil bandeau de finition fixation murale lg.3m + 5 clips (avec H)	aluminium	naturel	pièce	<b>175416</b>
G. profil bandeau de finition fixation murale lg.6m (avec D et H)	anodisé		pièce	<b>175417</b>

## Jeu d'embouts zamak peint pour bandeau à fixation au mur SAF-EVO

Jeu d'embouts en zamak peint, pour bandeaux fixation murale **175415**, **175416** et **175417**.



description	matière	finition	UV	article
H. jeu d'embouts pour profil bandeau fixation murale (avec G)	aluminium laqué	anodisé argent	pièce	<b>175419</b>

## Amortisseur SAF pour poids de porte de 81 à 120kg

Système de butée amortisseur pour une ouverture et/ou une fermeture tout en douceur de la porte (sur 100 mm).  
L'amortisseur accompagne la porte de façon automatique jusqu'à la position ouverte et/ou fermée.  
Convient pour des portes de 81 à 120 Kg.  
2 amortisseurs conseillés sur portes à partir de 870 mm de largeur.



description	UV	article
L. amortisseur pour poids de porte 81-120kg	pièce	<b>175458</b>

🕒 Article sur commande, délais à prévoir 📦 Jusqu'à épuisement du stock



**Ferrure coulissante SAF-SLIM max. 80kg par porte**

Un montage simple et rapide pour apporter une touche de modernité à votre intérieur :

Pas d'usinage de porte.

Aplomb de porte réglable.

Rail ajustable en horizontalité.

Un minimum de composants.

Aspect compact et épuré.

Pas de fixation visible.

Jeu rail/porte réduit : 3 mm.

2 finitions : noir ou aluminium brossé.



🕒 Article sur commande, délais à prévoir 📦 Jusqu'à épuisement du stock

## Kit complet ferrure coulissante SAF-SLIM

### Ensemble complet pour portes de 10 à 60 Kg :

- 1 kit rail (rail + support) (40x45 mm).
- 1 jeu d'embouts de rail.
- 2 montures SAF.
- 2 platines de fixation.
- 1 butée d'arrêt réglable 11213.
- 1 amortisseur ferme-porte.
- 1 guide au sol 1103R.
- 2 clés hexagonales, vis et chevilles de pose, notice de montage.



description	matière	finition	UV	Article
kit complet ferrure coulissante pour largeur de porte 830mm max.10 à 20kg	aluminium anodisé	naturel	pièce	☺ 175446
kit complet ferrure coulissante pour largeur de porte 830mm max.21 à 60kg			pièce	175447
kit complet ferrure coulissante pour largeur de porte 1030mm max.10 à 20kg			pièce	☺ 175448
kit complet ferrure coulissante pour largeur de porte 1030mm max.21 à 60kg			pièce	175449
kit complet ferrure coulissante pour largeur de porte 830mm max.10 à 20kg	aluminium anodisé	noir	pièce	☺ 175450
kit complet ferrure coulissante pour largeur de porte 830mm max.21 à 60kg			pièce	175451
kit complet ferrure coulissante pour largeur de porte 1030mm max.10 à 20kg			pièce	☺ 175452
kit complet ferrure coulissante pour largeur de porte 1030mm max.21 à 60kg			pièce	175453

## Amortisseur SAF pour poids de porte de 10 à 20kg

Système de butée amortisseur pour une ouverture et/ou une fermeture tout en douceur de la porte (sur 100 mm).  
L'amortisseur accompagne la porte de façon automatique jusqu'à la position ouverte et/ou fermée.  
Convient pour des portes de 10 à 20 kg.  
2 amortisseurs conseillés sur portes à partir de 830 mm de largeur.



description	UV	article
L. amortisseur pour poids de porte 10-20kg	pièce	175455

## Amortisseur SAF pour poids de porte de 21 à 60kg

Système de butée amortisseur pour une ouverture et/ou une fermeture tout en douceur de la porte (sur 100 mm).  
L'amortisseur accompagne la porte de façon automatique jusqu'à la position ouverte et/ou fermée.  
Convient pour des portes de 21 à 60 kg.  
2 amortisseurs conseillés sur portes à partir de 830 mm de largeur.



description	UV	article
L. amortisseur pour poids de porte 21-60kg	pièce	175456

## Amortisseur SAF pour poids de porte de 61 à 80kg

Système de butée amortisseur pour une ouverture et/ou une fermeture tout en douceur de la porte (sur 100 mm).  
L'amortisseur accompagne la porte de façon automatique jusqu'à la position ouverte et/ou fermée.  
Convient pour des portes de 61 à 80 kg.  
2 amortisseurs conseillés sur portes à partir de 870 mm de largeur.



description	UV	article
L. amortisseur pour poids de porte 61-80kg	pièce	175457

☺ Article sur commande, délais à prévoir    ▲ Jusqu'à épuisement du stock



# Ferrures coulissantes ROC Design



**FABRICATION  
FRANÇAISE**



**CYCLES  
100 000**

**GARANTIE  
25 ANS**

SYSTÈMES  
UTILISÉS EN  
INTÉRIEUR

**NORMES**

**EN 1527**

🕒 Article sur commande, délais à prévoir 📦 Jusqu'à épuisement du stock



Un quincaillier  
pour un homme de métier  
plus fort.

### Ferrure coulissante ROC DESIGN acier noir type A max. 120kg par porte

Capacité / Porte : Type A : 120 kg.

Rail : Fer plat finition «noir».

Déplacement : Droit.

Système coulissant sur fer plat, alliant un look et une finition remarquable.

Pour portes jusqu'à 120 Kg.

CONFORT : amortisseur ferme-porte (accompagne l'ouverture ou la fermeture de la porte en douceur) inclus dans chaque kit rail.

DESIGN : apporter un esprit atelier et un look unique avec la finition «noir».

SYSTEME SUR MESURE : 6 différents types de ferrures pour créer votre propre design en fonction de vos envies.

QUALITE : les galets des ferrures sont en polyamide montés sur roulement à billes pour une qualité de roulement incomparable (garantie 100 000 cycles).



🕒 Article sur commande, délais à prévoir 📦 Jusqu'à épuisement du stock

## Garniture de roulettes et d'accessoires type A noir ROC DESIGN max. 120kg par porte

### Ensemble pour portes jusqu'à 120 Kg comprenant :

2 montures type «A», finition «noir».  
2 butées avec tampon en caoutchouc, finition «noir».  
2 systèmes anti-dégondage, finition «noir».  
1 guide bas en plastique noir.  
Vis, clés et notice de montage.



description	matière	finition	UV	article
Garniture de roulettes et d'accessoires type A max. 120kg par battant	acier	noir	pièce	175500

## Garniture de rail de roulement, 4 supports de fixation et 1 amortisseur noir ROC DESIGN

### Kit pour baie, finition «noir», comprenant :

1 rail plat, 50 x 6 mm.  
4 supports de rail pour fixation murale (fixation tous les 0.56 m).  
1 amortisseur ferme-porte pour une fermeture ou une ouverture en douceur de la porte.



description	matière	finition	UV	Article
Garniture de rail longueur 1950mm, 4 supports de fixation et 1 amortisseur	acier	noir	pièce	175502
Garniture de rail longueur 2400mm, 4 supports de fixation et 1 amortisseur			pièce	175503

## Amortisseur noir ROC DESIGN max. 120kg

Amortisseur ferme-porte pour une fermeture ou une ouverture tout en douceur de la porte.  
L'amortisseur suit la porte dans sa position fermée ou ouverte.  
Pour portes jusqu'à 120 kg.



description	matière	finition	UV	article
Amortisseur max. 120kg	acier	noir	pièce	175504

## Kit de synchronisation noir ROC DESIGN pour roulettes type A

Le kit de synchronisation permet l'installation d'une porte supplémentaire (2 portes en opposition) et permet ainsi leur ouverture et fermeture de manière simultanée.  
Le mécanisme de synchronisation est apparent et confère à l'ensemble une esthétique unique.  
**Kit compatible uniquement avec les ferrures de type A.**



description	matière	finition	UV	article
Kit de synchronisation pour roulettes type A	acier	noir	pièce	175505

## Raccord de rail noir ROC DESIGN

Raccord de rail.  
Permet de lier deux rails en un.  
S'utilise notamment de l'utilisation d'un kit de synchronisation (175505).



description	matière	finition	UV	article
Raccord de rail	acier	noir	pièce	175506

## Kit de 5 cales de distance entre le mur et le rail noir longueur 10mm ROC DESIGN

Pour des portes de 45 à 52 mm d'épaisseur il existe un kit d'écarteurs 175507 en option.



description	matière	finition	UV	article
Kit de 5 cales de distance 10mm pour porte épaisseur 45 à 52mm	acier	noir	pièce	175507

📦 Article sur commande, délais à prévoir 🔒 Jusqu'à épuisement du stock

### Ferrure coulissante ROC DESIGN acier noir type E max. 100kg par porte

Capacité / Porte : Type E : 100 kg.

Rail : Fer plat finition «noir».

Déplacement : Droit.

Système coulissant sur fer plat, alliant un look et une finition remarquable.

Pour portes jusqu'à 100 Kg.

CONFORT : amortisseur ferme-porte (accompagne l'ouverture ou la fermeture de la porte en douceur) inclus dans chaque kit rail.

DESIGN : apporter un esprit atelier et un look unique avec la finition «noir».

SYSTEME SUR MESURE : 6 différents types de ferrures pour créer votre propre design en fonction de vos envies.

QUALITE : les galets des ferrures sont en polyamide montés sur roulement à billes pour une qualité de roulement incomparable (garantie 100 000 cycles).



🕒 Article sur commande, délais à prévoir 📦 Jusqu'à épuisement du stock



## Garniture de roulettes et d'accessoires type E noir ROC DESIGN max. 100kg par porte

### Ensemble pour portes jusqu'à 100 Kg comprenant :

2 montures type «E», finition «noir».  
2 butées avec tampon en caoutchouc, finition «noir».  
2 systèmes anti-dégondage, finition «noir».  
1 guide bas en plastique noir.  
Vis, clés et notice de montage.



description	matière	finition	UV	article
Garniture de roulettes et d'accessoires type E max. 120kg par battant	acier	noir	pièce	<b>175501</b>

## Garniture de rail de roulement, 4 supports de fixation et 1 amortisseur noir ROC DESIGN

### Kit pour baie, finition «noir», comprenant :

1 rail plat, 50 x 6 mm.  
4 supports de rail pour fixation murale (fixation tous les 0.56 m).  
1 amortisseur ferme-porte pour une fermeture ou une ouverture en douceur de la porte.



description	matière	finition	UV	Article
Garniture de rail longueur 1950mm, 4 supports de fixation et 1 amortisseur	acier	noir	pièce	<b>175502</b>
Garniture de rail longueur 2400mm, 4 supports de fixation et 1 amortisseur			pièce	<b>175503</b>

## Amortisseur noir ROC DESIGN max. 120kg

Amortisseur ferme-porte pour une fermeture ou une ouverture tout en douceur de la porte.  
L'amortisseur suit la porte dans sa position fermée ou ouverte.  
Pour portes jusqu'à 120 kg.



description	matière	finition	UV	article
Amortisseur max. 120kg	acier	noir	pièce	<b>175504</b>

## Raccord de rail noir ROC DESIGN

Raccord de rail.  
Permet de lier deux rails en un.  
S'utilise notamment de l'utilisation d'un kit de synchronisation (175505).



description	matière	finition	UV	article
Raccord de rail	acier	noir	pièce	<b>175506</b>

## Kit de 5 cales de distance entre le mur et le rail noir longueur 10mm ROC DESIGN

Pour des portes de 45 à 52 mm d'épaisseur il existe un kit d'écarteurs 175507 en option.



description	matière	finition	UV	article
Kit de 5 cales de distance 10mm pour porte épaisseur 45 à 52mm	acier	noir	pièce	<b>175507</b>

🕒 Article sur commande, délais à prévoir 📦 Jusqu'à épuisement du stock

# Ferrures coulissantes Moventiv 80



**FABRICATION  
FRANÇAISE**



**CYCLES  
500 000**

**GARANTIE  
5 ANS**

SYSTÈMES  
UTILISÉS EN  
INTÉRIEUR

**NORMES**

**EN 1527**

🕒 Article sur commande, délais à prévoir 🔄 Jusqu'à épuisement du stock

## Ferrure coulissante motorisée MANTION MOVENTIV80 max. 80kg pour porte en bois

Ultra silencieux : nouvelle génération de moteur linéaire.

L'entraînement par champ magnétique sans contact supprime tous les bruits mécaniques.

Fiabilité exceptionnelle : moteur brushless.

L'entraînement direct et sans contact réduit considérablement la maintenance.

Motorisation connectée 3.0 : application smartphone.

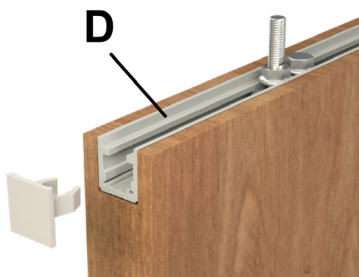
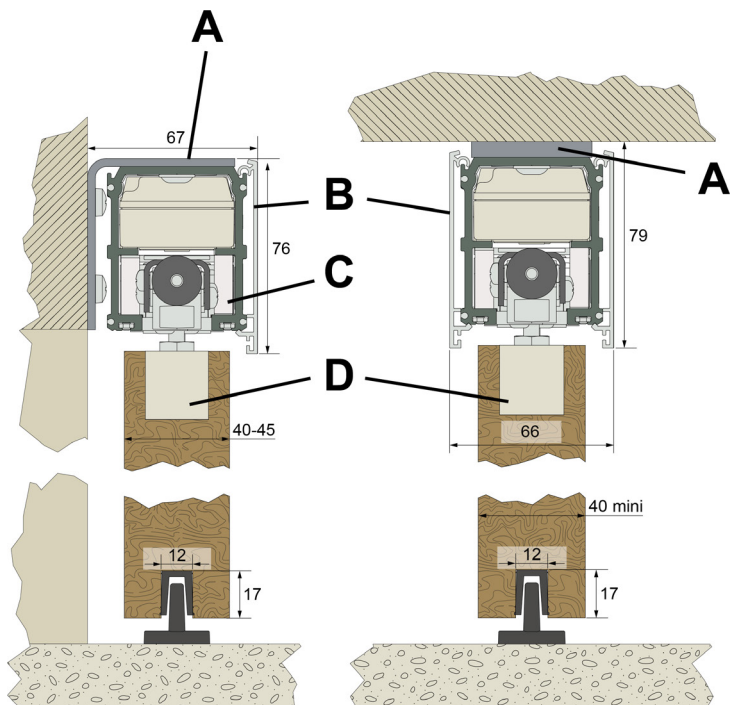
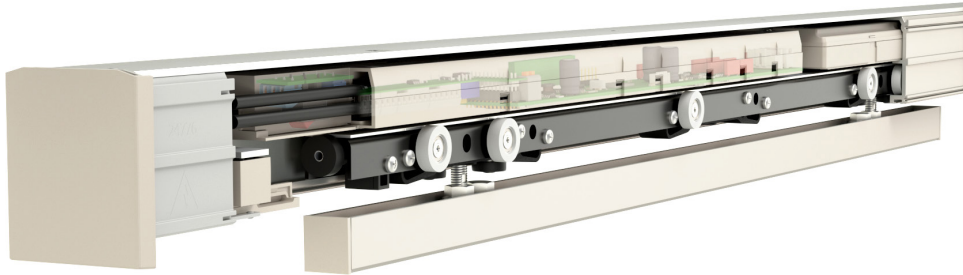
MOVENTIV simplifie la commande, pilotage possible par Bluetooth des portes et permet une mise en service simplifiée.

Une installation simplifiée : prêt à la pose.

Le système est équipé dans les ateliers MANTION et livré prêt à la pose.

Multiples connexions.

Le contrôleur permet l'utilisation de : radars, interrupteurs, bandeaux LED, ventouses.



🕒 Article sur commande, délais à prévoir 📦 Jusqu'à épuisement du stock



## Équerre fixation murale MOVENTIV 80

Equerre murale en acier zingué coupée à longueur.



description	couleur	matière	finition	UV	Article
A Équerre fixation murale longueur 830mm	naturel	acier	zingué	pièce	<b>801801</b>
A Équerre fixation murale longueur 930mm				pièce	<b>801802</b>
A Équerre fixation murale longueur 1030mm				pièce	<b>801803</b>
A Équerre fixation murale longueur 1130mm				pièce	<b>801804</b>

## Plaque fixation plafond MOVENTIV 80

Plaque pour fixation plafond en acier zingué coupée à longueur.



description	couleur	matière	finition	UV	Article
A plaque fixation plafond longueur 830mm	naturel	acier	zingué	pièce	<b>801805</b>
A plaque fixation plafond longueur 930mm				pièce	<b>801806</b>
A plaque fixation plafond longueur 1030mm				pièce	<b>801807</b>
A plaque fixation plafond longueur 1130mm				pièce	<b>801808</b>

## Bandeau de finition MOVENTIV 80

Bandeau en aluminium anodisé à clipser sur le rail.  
Coupé à longueur.



description	matière	finition	UV	Article
B Bandeau de finition 830mm	aluminium	anodisé naturel	pièce	<b>801809</b>
B Bandeau de finition 930mm			pièce	<b>801810</b>
B Bandeau de finition 1030mm			pièce	<b>801811</b>
B Bandeau de finition 1130mm			pièce	<b>801812</b>

## Kit de 2 embouts de bandeau 1130 pour Moventiv 80



description	matière	finition	UV	article
B Kit de 2 embouts de bandeau	plastique	argent	pièce	<b>801813</b>

## Kit rail motorisé MOVENTIV 80

Kit pour rail avec motorisation intégrée comprenant :

- 1 rail aluminium coupé à longueur
- 1 stator (bobines qui génèrent le champ magnétique)
- 1 translateur (chariot mobile équipé d'aimants)
- 1 contrôleur (commande moteur)
- visserie pour fixation du rail

Informations techniques:

- Dimension profil porteur (l x H) 53 x 63 mm
- La longueur est fonction de la largeur de la porte
- Motorisation: Brushless
- Technologie: magnétique Linéaire - Entraînement sans contact
- Vitesse Max de la porte : 60 cm/s
- Masse de la porte: De 20 à 80 kg

Electrique:

- Tension d'alimentation: 110/230 V AC - 50/60 Hz
- Consommation max 65W

Environnement:

- Indice de protection IP20
- Plage de temperature: +5°<, T <, +40°

Conformité normative / Directive

- Securite d'utilisation: EN60335-1, EN60335-2
- Securite des personnes: détection d'obstacle Force d'impact <, exigence de la norme EN16005
- Directive: ROHS 2002/95/C

Options de raccordement / Pilotage

- Connectivité: Radio Bluetooth
- Commande d'ouverture:
- a/ Filare par Bouton
- b/ Radar Radio par telecommande 433MHz
- c/ Bluetooth (Application Smartphone)
- Sortie Eclairage: pilotée lors de la commande d'ouverture
- Sortie Verrou: permet le raccordement d'un verrou (24V, 1A Max)
- Sécurité : possibilité de raccorder une entrée de sécurité type cellules barrage.



description	matière	finition	UV	Article
C Kit rail motorisé 830mm	aluminium	anodisé naturel	pièce	<b>801814</b>
C Kit rail motorisé 930mm			pièce	<b>801815</b>
C Kit rail motorisé 1030mm			pièce	<b>801816</b>
C Kit rail motorisé 1130mm			pièce	<b>801817</b>

🕒 Article sur commande, délais à prévoir 📦 Jusqu'à épuisement du stock



### Kit fixation encastré pour panneaux bois pour Moventiv 80

Kit de fixation encastré pour panneaux bois comprenant :

1 profil en aluminium anodisé à encastrer dans le haut de la porte 1,5 mètres.

2 embouts.

Vis de liaison porte/translateur.

1 profil PVC à encastrer dans le bas de porte 1,5 m.

1 guide en polyamide.



description	matière	finition	UV	article
D Kit fixation encastré pour panneaux bois	aluminium	anodisé naturel	pièce	<b>801818</b>

### Détecteur de mouvement pour Moventiv 80



description	UV	article
E Détecteur de mouvement - pour MOVENTIV 80	pièce	<b>801821</b>

### Émetteur radio (433.92mhz) blanc pour Moventiv 80



description	UV	article
E Émetteur radio (433.92mhz)- blanc - pour MOVENTIV 60	pièce	<b>801822</b>

### Bandeau leds 1m pour Moventiv 80



description	UV	article
E Bandeau leds - long 1m - pour MOVENTIV 80	pièce	 <b>801823</b>

 Article sur commande, délais à prévoir  Jusqu'à épuisement du stock

## Ferrure coulissante motorisée MANTION MOVENTIV80 max.80kg pour porte en verre

Ultra silencieux : nouvelle génération de moteur linéaire.

L'entraînement par champ magnétique sans contact supprime tous les bruits mécaniques.

Fiabilité exceptionnelle : moteur brushless.

L'entraînement direct et sans contact réduit considérablement la maintenance.

Motorisation connectée 3.0 : application smartphone.

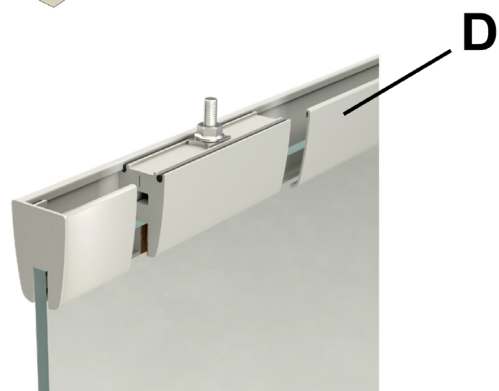
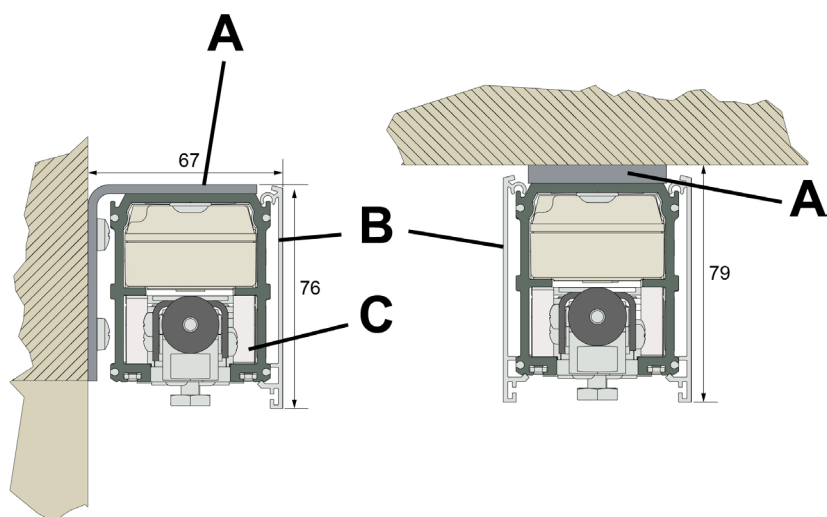
MOVENTIV simplifie la commande, pilotage possible par Bluetooth des portes et permet une mise en service est simplifiée.

Une installation simplifiée : prêt à la pose.

Le système est équipé dans les ateliers MANTION et livré prêt à la pose.

Multiples connexions.

Le contrôleur permet l'utilisation de : radars, interrupteurs, bandeaux LED, ventouses.



🕒 Article sur commande, délais à prévoir 📦 Jusqu'à épuisement du stock

## Équerre fixation murale MOVENTIV 80

Équerre murale en acier zingué coupée à longueur.



description	couleur	matière	finition	UV	Article
A Équerre fixation murale longueur 830mm				pièce	<b>801801</b>
A Équerre fixation murale longueur 930mm				pièce	<b>801802</b>
A Équerre fixation murale longueur 1030mm	naturel	acier	zingué	pièce	<b>801803</b>
A Équerre fixation murale longueur 1130mm				pièce	<b>801804</b>

## Plaque fixation plafond MOVENTIV 80

Plaque pour fixation plafond en acier zingué coupée à longueur.



description	couleur	matière	finition	UV	Article
A plaque fixation plafond longueur 830mm				pièce	<b>801805</b>
A plaque fixation plafond longueur 930mm				pièce	<b>801806</b>
A plaque fixation plafond longueur 1030mm	naturel	acier	zingué	pièce	<b>801807</b>
A plaque fixation plafond longueur 1130mm				pièce	<b>801808</b>

## Bandeau de finition MOVENTIV 80

Bandeau en aluminium anodisé à clipser sur le rail.  
Coupé à longueur.



description	matière	finition	UV	Article
B Bandeau de finition 830mm			pièce	<b>801809</b>
B Bandeau de finition 930mm			pièce	<b>801810</b>
B Bandeau de finition 1030mm	aluminium	anodisé naturel	pièce	<b>801811</b>
B Bandeau de finition 1130mm			pièce	<b>801812</b>

## Kit de 2 embouts de bandeau 1130 pour Moventiv 80



description	matière	finition	UV	article
B Kit de 2 embouts de bandeau	plastique	argent	pièce	<b>801813</b>

## Kit rail motorisé MOVENTIV 80

Kit pour rail avec motorisation intégrée comprenant :

- 1 rail aluminium coupé à longueur
- 1 stator (bobines qui génèrent le champ magnétique)
- 1 translateur (chariot mobile équipé d'aimants)
- 1 contrôleur (commande moteur)
- visserie pour fixation du rail

Informations techniques:

- Dimension profil porteur (l x H) 53 x 63 mm
- La longueur est fonction de la largeur de la porte
- Motorisation: Brushless
- Technologie: magnétique Linéaire - Entraînement sans contact
- Vitesse Max de la porte : 60 cm/s
- Masse de la porte: De 20 à 80 kg

Electrique:

- Tension d'alimentation: 110/230 V AC - 50/60 Hz
- Consommation max 65W

Environnement:

- Indice de protection IP20
- Plage de temperature: +5°<, T <, +40°

Conformité normative / Directive

- Sécurité d'utilisation: EN60335-1, EN60335-2
- Sécurité des personnes: détection d'obstacle Force d'impact <, exigence de la norme EN16005
- Directive: ROHS 2002/95/C

Options de raccordement / Pilotage

- Connectivité: Radio Bluetooth
- Commande d'ouverture:
  - a/ Filare par Bouton
  - b/ Radar Radio par telecommande 433MHz
  - c/ Bluetooth (Application Smartphone)
- Sortie Eclairage: pilotée lors de la commande d'ouverture
- Sortie Verrou: permet le raccordement d'un verrou (24V, 1A Max)
- Sécurité : possibilité de raccorder une entrée de sécurité type cellules barrage.



description	matière	finition	UV	Article
C Kit rail motorisé 830mm			pièce	<b>801814</b>
C Kit rail motorisé 930mm			pièce	<b>801815</b>
C Kit rail motorisé 1030mm	aluminium	anodisé naturel	pièce	<b>801816</b>
C Kit rail motorisé 1130mm			pièce	<b>801817</b>

📦 Article sur commande, délais à prévoir 🔗 Jusqu'à épuisement du stock

## Kit fixation panneaux verre MOVENTIV 80

Kit de fixation pour panneaux verre comprenant :

- 2 pinces
- 2 vis liaison porte/translateur
- 2 bandeaux alu anodisé 1,5 mètres
- 2 embouts
- 1 guide bas en inox.



description	matière	finition	UV	Article
D Kit fixation panneaux verre 8 mm - pour MOVENTIV 80	aluminium	anodisé naturel	pièce	📦 801819
D Kit fixation panneaux verre 10 mm - pour MOVENTIV 80			pièce	📦 801820

## Détecteur de mouvement pour Moventiv 80



description	UV	article
E Détecteur de mouvement - pour MOVENTIV 80	pièce	801821

## Émetteur radio (433.92mhz) blanc pour Moventiv 80



description	UV	article
E Émetteur radio (433.92mhz)- blanc - pour MOVENTIV 80	pièce	801822

## Bandeau leds 1m pour Moventiv 80



description	UV	article
E Bandeau leds - long 1m - pour MOVENTIV 80	pièce	📦 801823

📦 Article sur commande, délais à prévoir 📦 Jusqu'à épuisement du stock



## Présentation : Ferrures Coulissantes MANTION SPORTUB pour portes extérieurs de 80 à 400 kg

Nos trois solutions de ferrures coulissantes de porte partagent plusieurs caractéristiques essentielles :

- **Fonctionnement simple et durable**

Les trois solutions sont conçues pour offrir un fonctionnement simple et une durabilité élevée, garantissant ainsi une utilisation à long terme.

- **Stabilité**

Chaque solution est équipée de montures conçues pour maintenir un contact permanent avec le rail, garantissant ainsi une stabilité optimale lors de l'utilisation.

- **Protection électrolytique**

Toutes les montures des trois solutions sont protégées par une couche électrolytique, renforçant leur résistance à la corrosion.

- **Gamme de montures**

Les solutions offrent une gamme variée de montures pour répondre à différents besoins, qu'il s'agisse de montures droites ou en col de cygne, avec des configurations de galets sur cages à rouleaux ou sur billes. De plus, des montages spéciaux sont disponibles pour une personnalisation accrue.

- **Fixation des rails**

Les trois solutions recommandent de placer des supports pour la fixation des rails à intervalles réguliers, avec des recommandations spécifiques pour les portes plus lourdes.

- **Garantie 12 ans**

Chacune des solutions propose une garantie de 12 ans, soumise à des conditions d'utilisation et d'installation spécifiques, conformes à la norme EN1527.

- **Résistance à la corrosion**

Les trois solutions affichent une résistance à la corrosion de grade 2, mesurée en termes d'heures de résistance au brouillard salin conformément à la norme EN1670, avec une durée de 48 heures.

- **Friction initiale**

Chacune des solutions précise les niveaux de friction initiale en fonction du poids de la porte, avec des spécifications adaptées à leurs capacités de charge respectives.

- **Endurance**

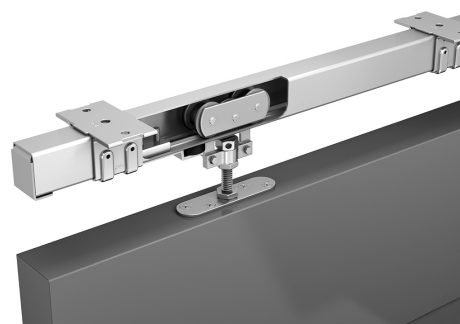
Les trois solutions garantissent une endurance de grade 6, ce qui équivaut à 100 000 cycles.

Nous vous proposons 3 versions différentes de notre ferrure coulissante suivant le poids de votre porte :

SPORTUB 3530 : pour les portes jusqu'à 80 kg.

SPORTUB 5040 : pour les portes jusqu'à 150 kg.

SPORTUB 6255 : pour les portes jusqu'à 300 ou 400 kg (suivant le type de roulette)



FABRICATION  
FRANÇAISE

CYCLES  
100 000

GARANTIE  
12 ANS

SYSTÈMES  
UTILISÉS EN  
EXTÉRIEUR

NORMES

EN 1527

🕒 Article sur commande, délais à prévoir 📦 Jusqu'à épuisement du stock

**Rails de roulement galvanisé 35x30mm  
SPORTUB 3530 max. 80kg**



description	matière	finition	UV	Article
rail de roulement lg.2m	acier	galvanisé	pièce	<b>175600</b>
rail de roulement lg.3m			pièce	<b>175601</b>
rail de roulement lg.6m			pièce	<b>175604</b>

**Garnitures de roulettes, équerres, supports, butées, guides pour 1 porte et montage avec profil de guidage inférieur «U» SPORTUB 3530 80kg**



description	ma- tière	finition	UV	Article
1 porte lg.max.1,5m	acier	galva- nisé	pièce	<b>175635</b>
1 porte lg.max.2m			pièce	<b>175636</b>

**Garnitures de roulettes, équerres, supports, butées, guides pour 1 porte et montage sans profil de guidage inférieur «U» SPORTUB 3530 80kg**



description	ma- tière	finition	UV	Article
1 porte lg.max.1,5m	acier	galvanisé	pièce	<b>175637</b>
1 porte lg.max.2m			pièce	<b>175638</b>

**Roulette avec support col de cygne et avec 4 galets acier montés sur billes  
Mantion SPORTUB 3530 max. 80kg**



matière	finition	UV	article
acier	galvanisé	pièce	<b>175606</b>

**Roulette à fixation sur chant et avec 4 galets acier montés sur billes Mantion  
SPORTUB 3530 max. 80kg**



matière	finition	UV	article
acier	galvanisé	pièce	<b>175607</b>

**Platine droite à visser pour fixation sur chant et trou M10, pour roulettes  
SPORTUB 3530**



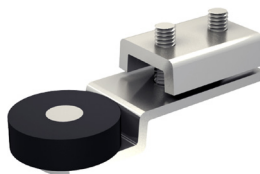
description	matière	finition	UV	article
platine droite à visser pour roulettes	acier	galvanisé	pièce	<b>175608</b>

**Platine en «U» à visser et à souder pour fixation sur chant et trou M10, pour  
roulettes SPORTUB 3530**



description	matière	finition	UV	article
platine en «U» à visser et à souder pour roulettes	acier	galvanisé	pièce	<b>175609</b>

**Butée en caoutchouc pour rail de roulement  
SPORTUB 3530/5040**



description	matière	finition	UV	article
butée pour rail de roulement	acier	galvanisé + caoutchouc	pièce	<b>175612</b>

🕒 Article sur commande, délais à prévoir 📦 Jusqu'à épuisement du stock

**Support enveloppant à tige normale pour rail de roulement SPORTUB 3530**

matière	finition	UV	article
acier	galvanisé	pièce	<b>175613</b>

**Support enveloppant d'extrémité à tige normale pour rail de roulement SPORTUB 3530**

matière	finition	UV	article
acier	galvanisé	pièce	<b>175618</b>

**Équerre de fixation murale pour supports enveloppants à tige SPORTUB 3530**

matière	finition	UV	article
acier	galvanisé	pièce	<b>175623</b>

**Patte de fixation au plafond pour supports enveloppants à tige SPORTUB 3530**

matière	finition	UV	article
acier	galvanisé	pièce	<b>175624</b>

**Support enveloppant à fixation murale pour rail de roulement SPORTUB 3530**

matière	finition	UV	article
acier	galvanisé	pièce	<b>175615</b>

**Support enveloppant d'extrémité à fixation murale pour rail de roulement SPORTUB 3530**

matière	finition	UV	article
acier	galvanisé	pièce	<b>175620</b>

**Support enveloppant à fixation plafond pour rail de roulement SPORTUB 3530**

matière	finition	UV	article
acier	galvanisé	pièce	<b>175616</b>

**Support enveloppant d'extrémité à fixation plafond pour rail de roulement SPORTUB 3530**

matière	finition	UV	article
acier	galvanisé	pièce	<b>175621</b>

**Profils de guidage inférieur «U» 25x17mm galvanisé SPORTUB 3530**

description	matière	finition	UV	Article
profil de guidage inférieur «U» lg.2m	acier	galvanisé	pièce	<b>175630</b>
profil de guidage inférieur «U» lg.3m			pièce	<b>175631</b>

**Guide inférieur à olive sur platine à visser à bouts ronds pour profil de guidage «U» 25x17mm SPORTUB 3530**

matière	finition	UV	article
acier	galvanisé	pièce	<b>175629</b>

🕒 Article sur commande, délais à prévoir 🔑 Jusqu'à épuisement du stock

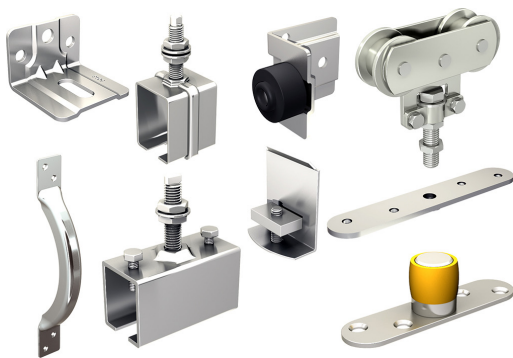


**Rails de roulement galvanisé 50x40mm  
SPORTUB 5040 max. 150kg**



description	matière	finition	UV	Article
rail de roulement lg.2m	acier	galvanisé	pièce	<b>175650</b>
rail de roulement lg.3m			pièce	<b>175651</b>
rail de roulement lg.6m			pièce	<b>175654</b>

**Garnitures de roulettes, équerres, supports, butées, guides pour 1 porte et montage avec profil de guidage inférieur «U» SPORTUB 5040 150kg**



description	ma- tière	finition	UV	Article
1 porte lg.max.2m	acier	galva- nisé	pièce	<b>175690</b>
1 porte lg.max.3m			pièce	<b>175691</b>

**Garnitures de roulettes, équerres, supports, butées, guides pour 1 porte et montage sans profil de guidage inférieur «U» SPORTUB 5040 150kg**



description	ma- tière	finition	UV	Article
1 porte lg.max.2m	acier	galva- nisé	pièce	<b>175692</b>
1 porte lg.max.3m			pièce	<b>175693</b>

**Roulette avec support col de cygne et avec 4 galets acier montés sur billes  
SPORTUB 5040 max.150kg**



description	matière	finition	UV	article
roulette avec support col de cygne et avec 4 galets acier montés sur billes	acier	galva- nisé	pièce	<b>175661</b>

**Roulette à fixation sur chant et avec 4 galets acier montés sur billes SPORTUB 5040 max.150kg**



description	matière	finition	UV	article
roulette à fixation sur chant et avec 4 galets acier montés sur billes	acier	galvanisé	pièce	<b>175662</b>

**Platine droite à visser pour fixation sur chant et trou M12 SPORTUB 5040**



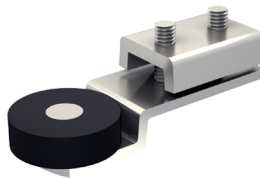
description	matière	finition	UV	article
platine droite à visser pour roulettes	acier	galvanisé	pièce	<b>175665</b>

**Platine en «U» à visser et à souder pour fixation sur chant et trou M12 SPORTUB 5040**



description	matière	finition	UV	article
platine en «U» à visser et à souder pour roulettes	acier	galvanisé	pièce	<b>175666</b>

**Butée en caoutchouc pour rail de roulement SPORTUB 3530/5040**



description	matière	finition	UV	article
butée pour rail de roulement	acier	galvanisé + caoutchouc	pièce	<b>175612</b>

🕒 Article sur commande, délais à prévoir 🔄 Jusqu'à épuisement du stock



**Support enveloppant à tige normale pour rail de roulement SPORTUB 5040**



matière	finition	UV	article
acier	galvanisé	pièce	<b>175668</b>

**Support enveloppant d'extrémité à fixation murale pour rail de roulement SPORTUB 5040**



matière	finition	UV	article
acier	galvanisé	pièce	<b>175675</b>

**Support enveloppant d'extrémité à tige normale pour rail de roulement SPORTUB 5040**



matière	finition	UV	article
acier	galvanisé	pièce	<b>175673</b>

**Support enveloppant à fixation plafond pour rail de roulement SPORTUB 5040**



matière	finition	UV	article
acier	galvanisé	pièce	<b>175671</b>

**Support enveloppant d'extrémité à fixation plafond pour rail de roulement SPORTUB 5040**



matière	finition	UV	article
acier	galvanisé	pièce	<b>175676</b>

**Equerre de fixation murale pour supports enveloppants à tige SPORTUB 5040**



matière	finition	UV	article
acier	galvanisé	pièce	<b>175678</b>

**Patte de fixation au plafond pour supports enveloppants à tige SPORTUB 5040**



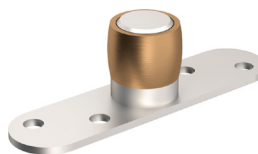
matière	finition	UV	article
acier	galvanisé	pièce	<b>175679</b>

**Profils de guidage inférieur «U» 30x30mm galvanisé SPORTUB 5040/6255**



description	matière	finition	UV	Article
profil de guidage inférieur «U» lg.2m	acier	galvanisé	pièce	<b>175685</b>
profil de guidage inférieur «U» lg.3m			pièce	<b>175686</b>

**Guide inférieur à olive sur platine à visser à bouts ronds pour profil de guidage «U» 30x30mm SPORTUB 5040**



matière	finition	UV	article
acier	galvanisé	pièce	<b>175684</b>

🕒 Article sur commande, délais à prévoir 🔄 Jusqu'à épuisement du stock

**Rail de roulement galvanisé 62x55mm  
lg.6m SPORTUB 6255 max.400kg**



description	matière	finition	UV	article
rail de roulement lg.6m	acier	galvanisé	pièce	<b>175704</b>

**Garniture de roulettes, équerres, supports, butées, guides pour 1 porte  
lg.max.4m et montage avec profil de guidage inférieur «U» SPORTUB 6255 300kg**

**Garniture pour portes de 300 kg comprenant :**

- 2 montures fixation sur chant 0265 avec 2 galets en acier montés sur cage à rouleaux.
- 2 platines 0066 (FG 175718) pour fixation sur chant.
- 12 supports enveloppant 6256 (FG 175721).
- 1 manchon support 6256MC (FG 175726).
- 13 pattes équerre 6258 (FG 175731).
- 2 enjoliveurs 6265.
- 2 guides du bas 1101 (FG 175737).
- 2 butées 2094.
- 1 poignée 1297.



description	ma- tière	finition	UV	article
garniture de roulettes, équerres, supports, butées, guides pour 1 porte lg.max.4m et montage avec profil de guidage inférieur «U» 300kg	acier	galva- nisé	pièce	<b>175706</b>

**Roulette avec support col de cygne et  
4 galets avec bandage nylon et fibre de  
verre montés sur billes SPORTUB 6255  
max.300kg**



description	matière	finition	UV	article
roulette avec support col de cygne et avec 4 galets nylon montés sur billes	acier	galva- nisé	pièce	<b>175711</b>

**Roulette à fixation sur chant et 4 galets  
avec bandage nylon et fibre de verre  
montés sur billes SPORTUB 6255  
max.300kg**



matière	finition	UV	article
acier	galvanisé	pièce	<b>175712</b>

**Roulette avec support col de cygne et  
avec 4 galets acier montés sur billes  
SPORTUB 6255 max.400kg**



matière	finition	UV	article
acier	galvanisé	pièce	<b>175713</b>

**Roulette à fixation sur chant et avec 4  
galets acier montés sur billes SPORTUB  
6255 max.400kg**



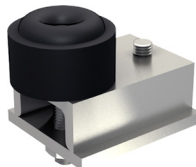
matière	finition	UV	article
acier	galvanisé	pièce	<b>175714</b>

**Platine droite à visser pour fixation sur  
chant et trou M14 SPORTUB 6255**



matière	finition	UV	article
acier	galvanisé	pièce	<b>175718</b>

**Butée en caoutchouc pour rail de  
roulement SPORTUB 6255/8570**



matière	finition	UV	article
acier	galvanisé + caoutchouc	pièce	<b>175720</b>

🕒 Article sur commande, délais à prévoir 📦 Jusqu'à épuisement du stock

**Support enveloppant à tige normale pour rail de roulement SPORTUB 6255**

matière	finition	UV	article
acier	galvanisé	pièce	175721

**Support enveloppant d'extrémité à tige normale pour rail de roulement SPORTUB 6255**

matière	finition	UV	article
acier	galvanisé	pièce	175726

**Equerre de fixation murale pour supports enveloppants à tige SPORTUB 6255**

matière	finition	UV	article
acier	galvanisé	pièce	175731

**Patte de fixation au plafond pour supports enveloppants à tige SPORTUB 6255**

matière	finition	UV	article
acier	galvanisé	pièce	175732

**Support enveloppant à fixation murale pour rail de roulement SPORTUB 6255**

matière	finition	UV	article
acier	galvanisé	pièce	175723

**Support enveloppant d'extrémité à fixation murale pour rail de roulement SPORTUB 6255**

matière	finition	UV	article
acier	galvanisé	pièce	175728

**Support enveloppant à fixation plafond pour rail de roulement SPORTUB 6255**

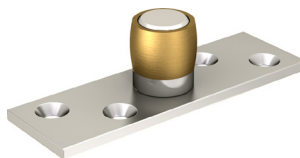
matière	finition	UV	article
acier	galvanisé	pièce	175724

**Support enveloppant d'extrémité à fixation plafond pour rail de roulement SPORTUB 6255**

matière	finition	UV	article
acier	galvanisé	pièce	175729

**Profils de guidage inférieur «U» 30x30mm galvanisé SPORTUB 5040/6255**

description	matière	finition	UV	Article
profil de guidage inférieur «U» lg.2m	acier	galvanisé	pièce	175685
profil de guidage inférieur «U» lg.3m			pièce	175686

**Guide inférieur à olive sur platine renforcée à visser à bouts carrés pour profil de guidage «U» 30x30mm SPORTUB 6255**

matière	finition	UV	article
acier	galvanisé	pièce	175737

🕒 Article sur commande, délais à prévoir 📦 Jusqu'à épuisement du stock



FERNAND  
**GEORGES**

**[www.georges.be](http://www.georges.be)**

Gosselies  
Alleur  
Wavre

Avenue des États-Unis 30  
071 25 00 60  
[gosselies@georges.be](mailto:gosselies@georges.be)

Avenue de l'Énergie 28  
04 247 34 47  
[alleur@georges.be](mailto:alleur@georges.be)

Rue de l'Industrie 5  
010 42 14 60  
[wavre@georges.be](mailto:wavre@georges.be)



**Quincaillerie & outillage professionnels**

