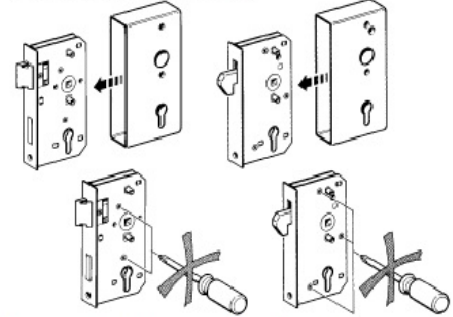


Montage du coffre de serrure:

Avant le montage du coffre, retirer la serrure.

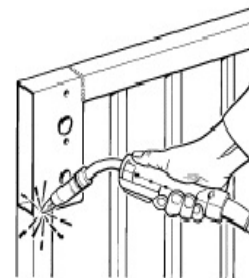
Slotkastmontage:

Vorbereitung: Slot uit de slotkast nemen



La serrure est graissée au montage. Ne pas l'ouvrir.
Het slot is ingevet voor gebruik. Gelieve niet openen!

Souder.
Aanlassen.



Nettoyer et peindre.
Oppervlaktebehandeling:
verzinken, lakken



1 ROSETTES

18 mm livrée pour le montage des poignées Alu.

2 ENTRETOISES

permettant un montage aisé de la serrure dans son coffre.

3 LONGUEUR DU PÊNE DEMI-TOUR

Dépassement de demi-tour 3 mm en standard ou 8 mm avec pêne demi-tour long. Réversible droite/gauche par retournement du pêne demi-tour.

4 L'ÉPAISSEUR DU PÊNE DEMI-TOUR

15,5 mm et la course de 12 mm autorise une fermeture douce et sûre.

5 3 RESSORTS ZINGUÉS

pour une longue durée de vie.

6 2 POSSIBILITÉS DE MANŒUVRE DU PÊNE DEMI-TOUR

pour une facilité d'utilisation.

7 GRAISSÉE

au montage.

8 EBAVURAGE

soigné et uniforme sur tous les angles.

9 DIFFÉRENTES VERSIONS

pour cylindres profilés ou ronds Suisse ainsi que pour les clés à chiffre avec l'adaptateur.

10 TRAITEMENT ANTICORROSION

de toutes les pièces par galvanisation.